

ESIGENZE DELLA PROPRIETA'

- modificare la posizione dei divani rispetto all'attuale collocazione
- creare mobile bar
- prevedere un mobile chiuso per la collocazione per piatti e bicchieri (l'attuale è lungo circa 5 ml)
- creare una libreria a giorno "passante"
- creare uno spazio per la collocazione di soprammobili di pregio, possibilmente vetrato e illuminato internamente
- non è necessario che la televisione sia integrata con i mobili
- eventuale boiserie

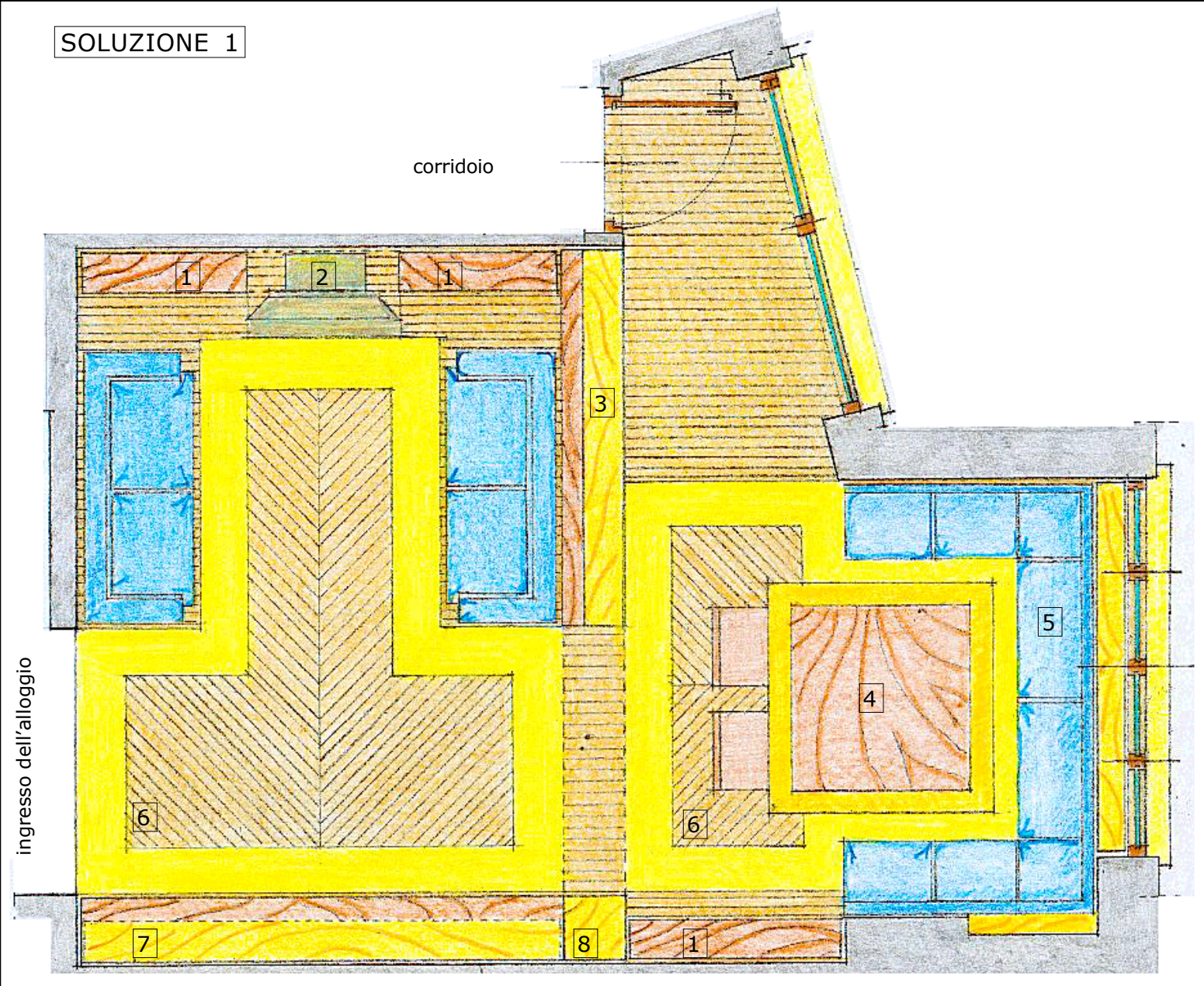
SOLUZIONE 1 (vedi schizzo prospettico)

Questa soluzione prevede lo spostamento del vano porta d'ingresso al soggiorno, mediante modifica od eliminazione della porta scorrevole esistente. Vengono ricostruite tutte le pavimentazioni, caratterizzando le singole zone di soggiorno-pranzo rispetto a quelle prettamente necessarie al passaggio.

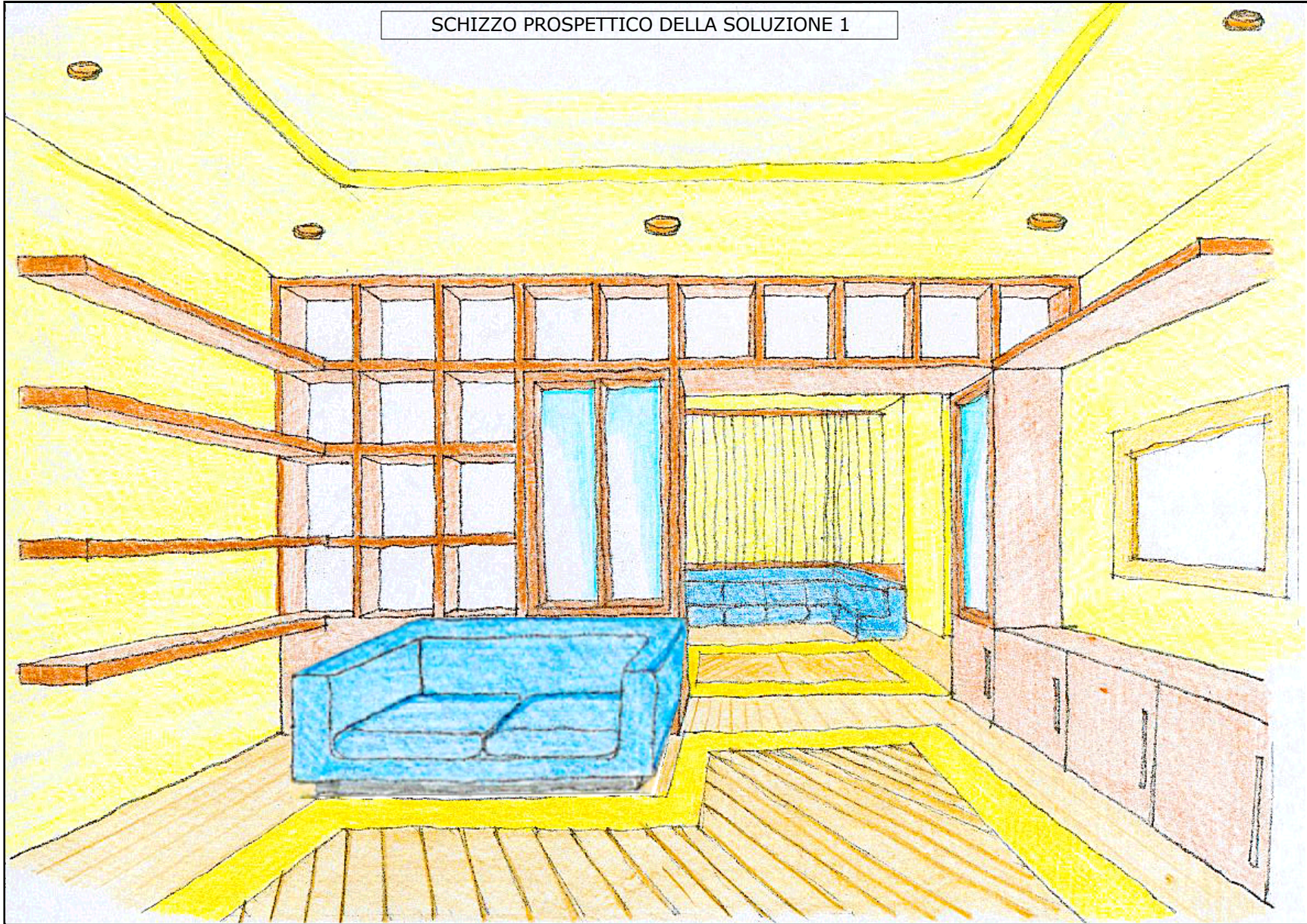
LEGENDA

1. mensole poste a parete spessore minimo 5 cm, in mogano
2. televisore
3. libreria a giorno di tipo "passante", dal pavimento al controsoffitto, con parte vetrata ed illuminata internamente e la parte bassa (fino ad h 70 cm) chiusa con sportelli apribili verso la porta finestra
4. tavolo da pranzo esistente
5. serie di divani perimetrali, posti nella zona pranzo
6. pavimentazione in parquet doussiè con bordo perimetrale in travertino romano
7. mobile di altezza cm 70 per piatti e bicchieri
8. mobile bar integrato nella libreria (3)

SOLUZIONE 1



SCHIZZO PROSPETTICO DELLA SOLUZIONE 1



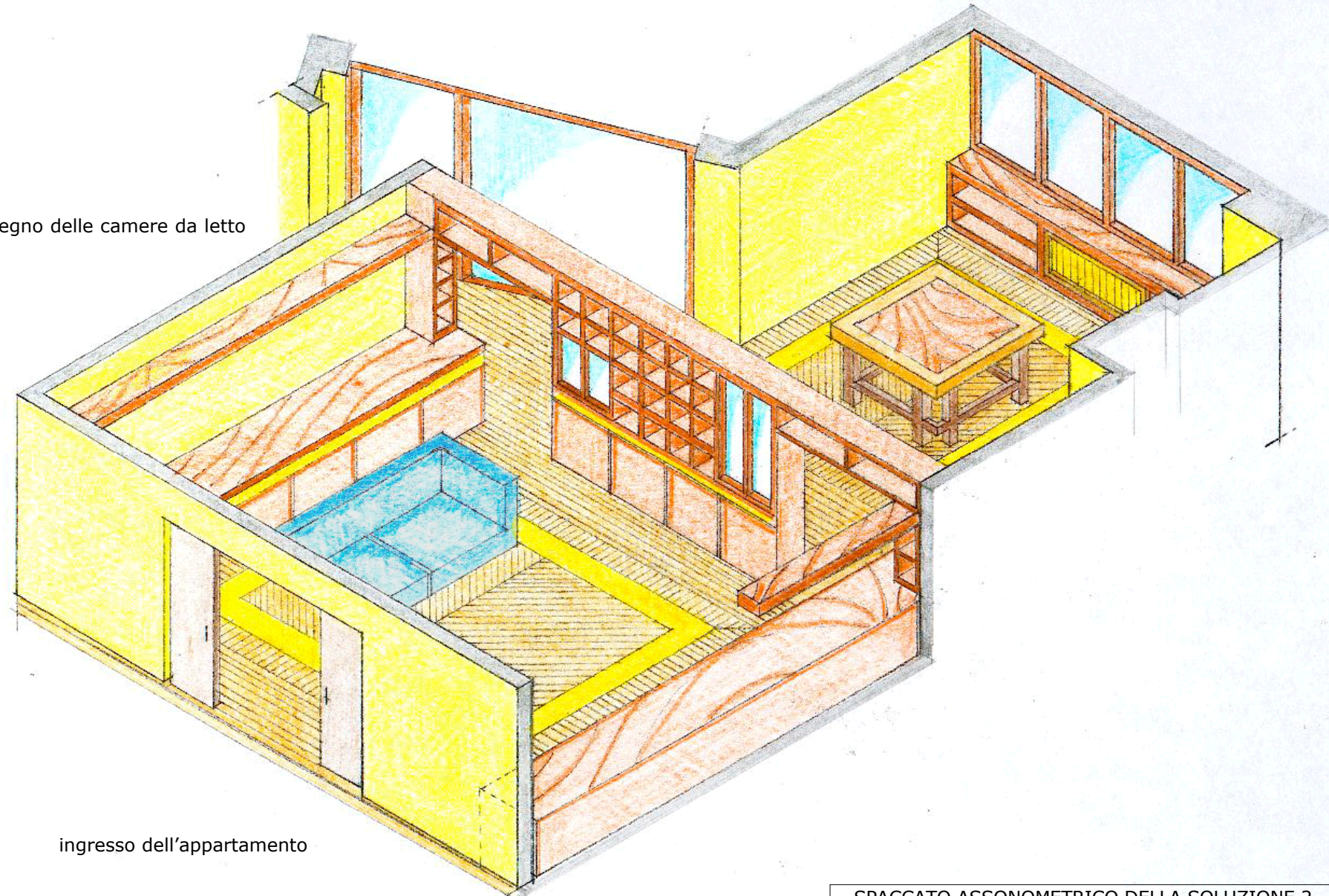
SOLUZIONE 2 (vedi assonometria)

Questa soluzione, di carattere classico, mantiene il vano porta d'ingresso al soggiorno e la relativa porta scorrevole esistente. Anche qui vengono ricostruite tutte le pavimentazioni per la motivazione sopradetta e la zona pranzo viene virtualmente separata dalla libreria a giorno di tipo "passante", che, di forma simmetrica, presenta due vani di passaggio laterali.

LEGENDA

1. mensole poste a parete spessore minimo 5 cm, in mogano
2. divani a due posti
3. libreria a giorno di tipo "passante", dal pavimento al controsoffitto, con parte vetrata ed illuminata internamente e la parte bassa (fino ad h 70 cm) con sportelli
4. tavolo da pranzo esistente
5. pavimentazione in parquet doussiè con bordo perimetrale in travertino romano
6. mobile di altezza cm 70 per piatti e bicchieri
7. mobile bar integrato nella libreria (3)

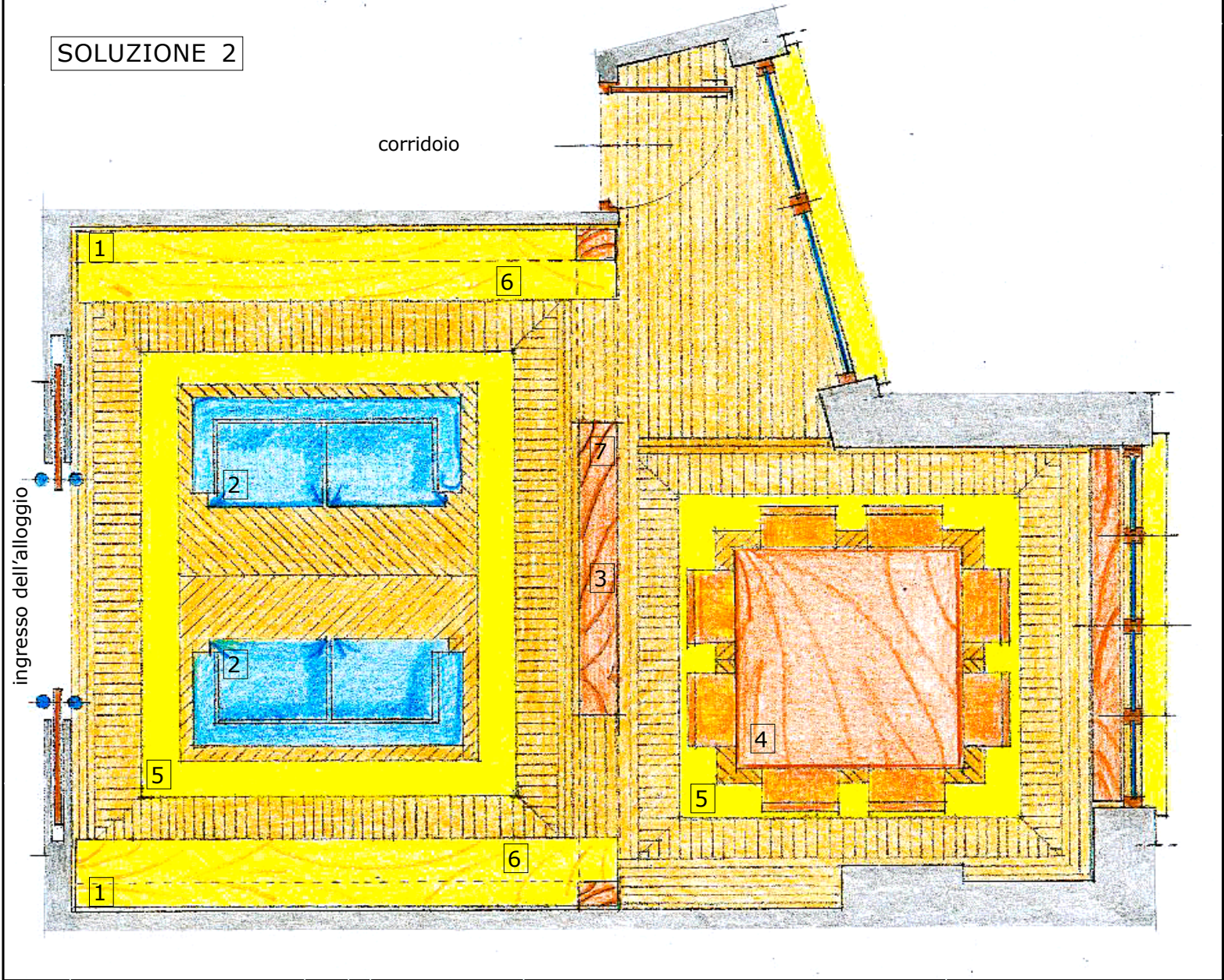
disimpegno delle camere da letto



ingresso dell'appartamento

SPACCATO ASSONOMETRICO DELLA SOLUZIONE 2

SOLUZIONE 2



corridoio

ingresso dell'alloggio

1

6

2

2

5

6

7

3

4

5

SOLUZIONE 3

Questa soluzione prevede la zona pranzo invertita sia rispetto a quanto ora in essere che alle due soluzioni precedenti. Ipotizza inoltre lo spostamento del vano porta d'ingresso al soggiorno, mediante modifica della porta scorrevole esistente. Anche qui vengono ricostruite tutte le pavimentazioni. La zona pranzo viene virtualmente separata dalla libreria a giorno di tipo "passante", che, ora asimmetrica, presenta anche qui due vani di passaggio.

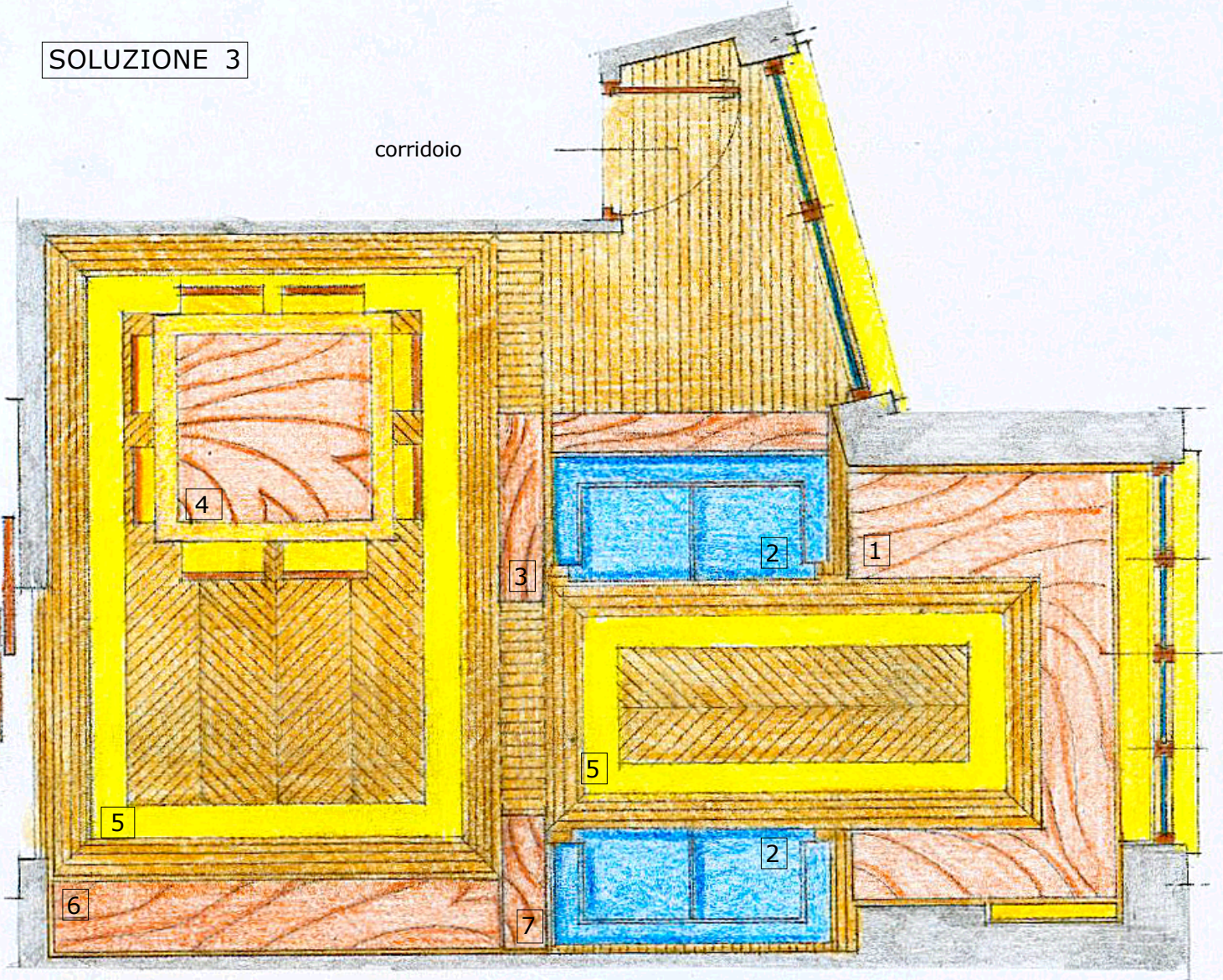
LEGENDA

1. grande piano di appoggio ligneo continuo, h cm 40 circa dal pavimento
2. divani a due posti
3. libreria a giorno di tipo "passante", dal pavimento al controsoffitto, con parte vetrata ed illuminata internamente e la parte bassa (fino ad h 70 cm) chiusa con sportelli
4. tavolo da pranzo esistente
5. pavimentazione in parquet doussiè con bordo perimetrale in travertino romano
6. mobile di altezza cm 70 per piatti e bicchieri
7. mobile bar integrato nella libreria (3)

SOLUZIONE 3

corridoio

ingresso dell'alloggio



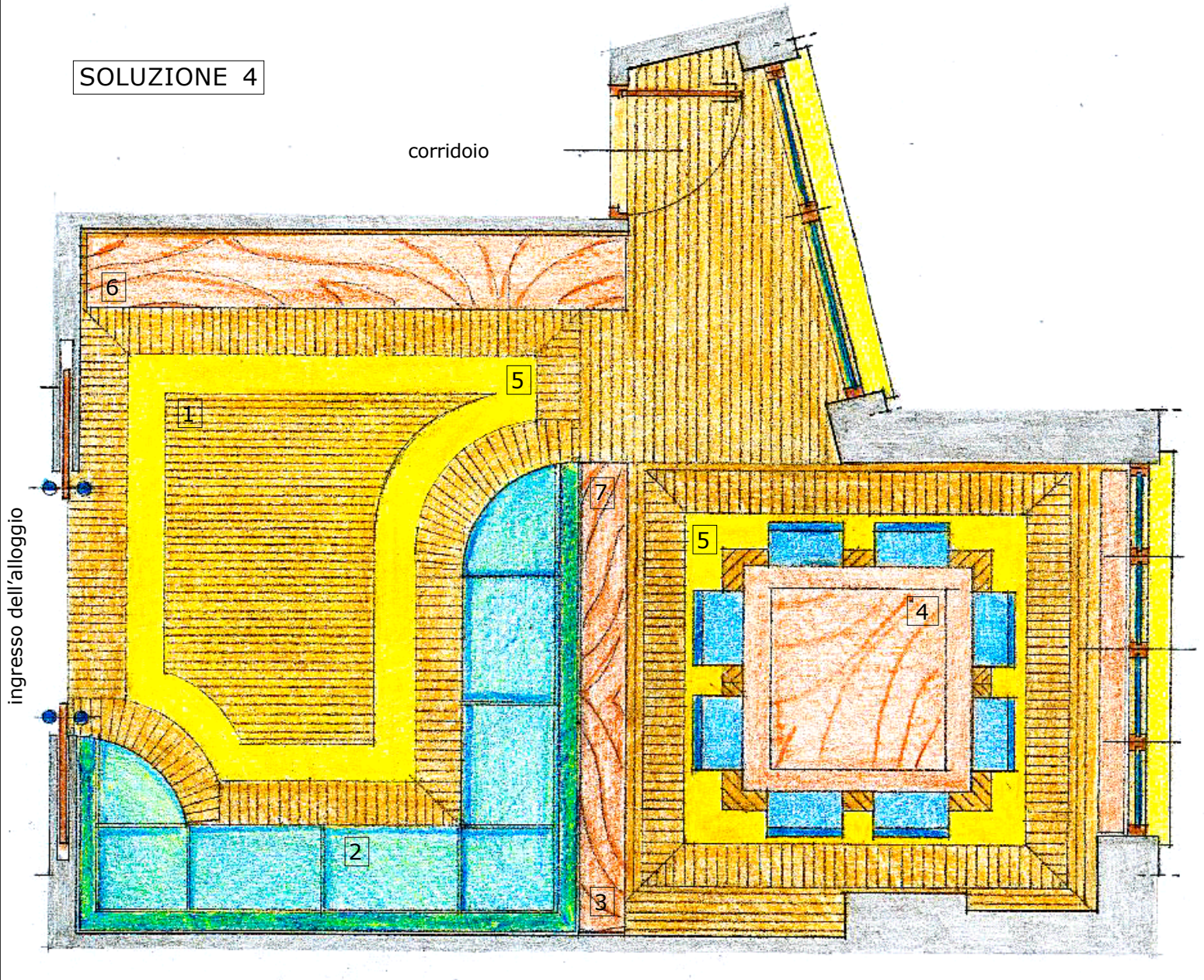
SOLUZIONE 4

Questa soluzione, meno formale delle precedenti, ripristina la collocazione attuale delle funzioni pranzo/soggiorno. Il soggiorno è composto da un divano continuo e perimetrale, posto a ridosso della libreria a giorno alta fino al controsoffitto, la quale è in posizione opposta rispetto alla soluzione 1. Il vano porta d'ingresso al soggiorno rimane come ora in essere. La pavimentazione, dei medesimi materiali delle soluzioni precedenti, nella zona di soggiorno vero e proprio assume una forma più plastica seguendo quella del divano.

LEGENDA

1. eventuale parquet di essenza diversa dal doussiè
2. divano continuo
3. libreria a giorno di tipo "passante", dal pavimento al controsoffitto, con parte vetrata ed illuminata internamente e la parte bassa (fino ad h 70 cm) con sportelli
4. tavolo da pranzo esistente
5. pavimentazione in parquet doussiè (solo lato esterno) con bordo perimetrale in travertino romano
6. mobile di altezza cm 70 per piatti e bicchieri
7. mobile bar integrato nella libreria (3)

SOLUZIONE 4



corridoio

ingresso dell'alloggio

6

5

1

7

5

4

2

3

