



**AGESCI - Zona Pordenone  
Pordenone - 26.11.2006**



**CAMPO DI ZONA 2007**

**Un mondo  
Una promessa**

**Lo Scautismo è una fratellanza;  
cioè un movimento che non fa alcun  
caso, in pratica, a differenze di classe,  
religione, nazionalità o razza per lo  
spirito indefinibile che lo pervade, lo  
spirito del gentiluomo di Dio.  
Uno scout è amico di tutto il mondo e  
un fratello di ogni altro scout.  
Il modo per avere un amico è di  
esserlo per qualcuno.**



**B.P. a Brownsea (1907)**

## **Che cosa ha pensato l'AGESCI per i 100 anni**

Nel corso del Consiglio Generale del 2006 è stato presentato il “progetto del Centenario” che ha come scopo di *“celebrare adeguatamente la ricorrenza e cogliere l'occasione di valorizzare al massimo la memoria, le radici e il futuro del metodo educativo scout”*

## **Iniziative proposte dall'AGESCI LE RADICI**

**Cento Piazze  
per B.P.**

**Calendario FIS  
2007**

**Concerto  
dell'alba**

**Edizioni di libri  
per il centenario**

## **Iniziative proposte dall'AGESCI LA MEMORIA**

Distintivo per tutti

Francobollo

Documentario

Mostra  
fotografica

Mostra "cento  
anni di scoutismo

Libro sullo  
Scoutismo  
Cattolico Italiano

## Iniziative proposte dall'AGESCI IL FUTURO

Campo bibbia  
interreligioso

All'alba delle basi

...

Lasciamo il mondo un po'  
migliore di come lo abbiamo  
trovato (iniziativa EPC)

Convegno sul  
centenario

Jamoree per tutti

Marcia  
internazionale della  
Pace 2007 e ONU  
dei giovani

# Dove nasce l'idea del campo

**100 anni di scoutismo (2007) (1)**

Momento di  
formazione

Recupero nelle  
attività degli  
elementi fondanti  
del metodo

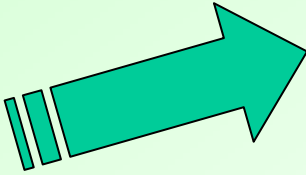
Rilancio  
dell'immagine  
dello scoutismo

Il Consiglio di Zona coordinerà le  
proposte di commemorazione



# Il tema di fondo del Campo di Zona

**Un mondo**

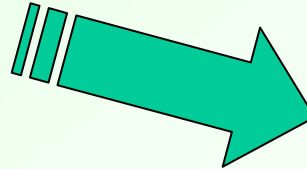


**Internazionalità del movimento;**

**Il mondo come luogo in cui  
esercitare la nostra  
responsabilità (ambiente, le  
relazioni sociali...)**

...

**Una promessa**



**La continuità di un  
impegno nel tempo;**

**La testimonianza di valori**

...

## 100 anni di scoutismo (2007) (2)

Alcune proposte da esaminare in Consiglio di Zona:

- Realizzare un evento unitario di Zona per i ragazzi;
- Un campo di Zona per gli E/G (tipo Alisei);
- Route di Zona per gli R/S (in Regione con ritrovo iniziale/finale in Zona per un momento comune);
- Far uscire sulla stampa locale degli articoli sull'esperienza e la storia del movimento scout;
- Realizzazione di una mostra fotografica da esporre in luogo centrale a Pordenone (i Gruppi si raccontano attraverso le foto).

**Cosa può fare la Zona?**

**Predisporre un contenitore**



# **Quali sono state le prime linee guida?**

- **Periodo 29 luglio e l'8/9 agosto 2007**
- **per la branca L/C affittare le case presenti in Valcellina, in particolare quelle più capienti, per consentire Vacanze di Branco a gruppi gemellati;**
- **per la branca EG affittare terreni da campo in zona Cimolais (Montesele – Pinedo) per cercare di costruire un unico campo estivo;**
- **per la branca R/S individuare percorsi per routes che convergano tutti in Valcellina e, una volta terminato il cammino, momenti di confronto e approfondimento sui temi trattati durante l'anno;**
- **per tutti almeno un momento di ritrovo per celebrare i 100 anni del nostro movimento, possibilmente in qualche luogo particolarmente suggestivo e significativo.**

**Perché proprio  
in Valcellina?**

**per le bellezze naturali...**





**...per le escursioni a piedi...**

**...in bici, in canoa...**







**...arrampicando**



**...perché è stato ed è il posto  
più frequentato dagli scout  
della nostra Zona!**

# **Cosa potrebbe fare la branca LC?**

- **Itinerario di formazione durante l'anno**
- **Possibilità di fare Vacanze di branco per branchi gemellati (affittando le case capienti della Valcellina)**

# Case per vacanze di branco

San Salvatore – Cimolais;

Colonia – Claut;

Villa Emma – Prescudin;

Base scout – Andreis;

Casa Parrocchia Porcia – Val Pentina;

Casa Parrocchia Rivarotta – Pinedo;

Casa Parrocchia Fontanafredda – Pinedo;

Casa Parrocchia Palse – Pinedo;

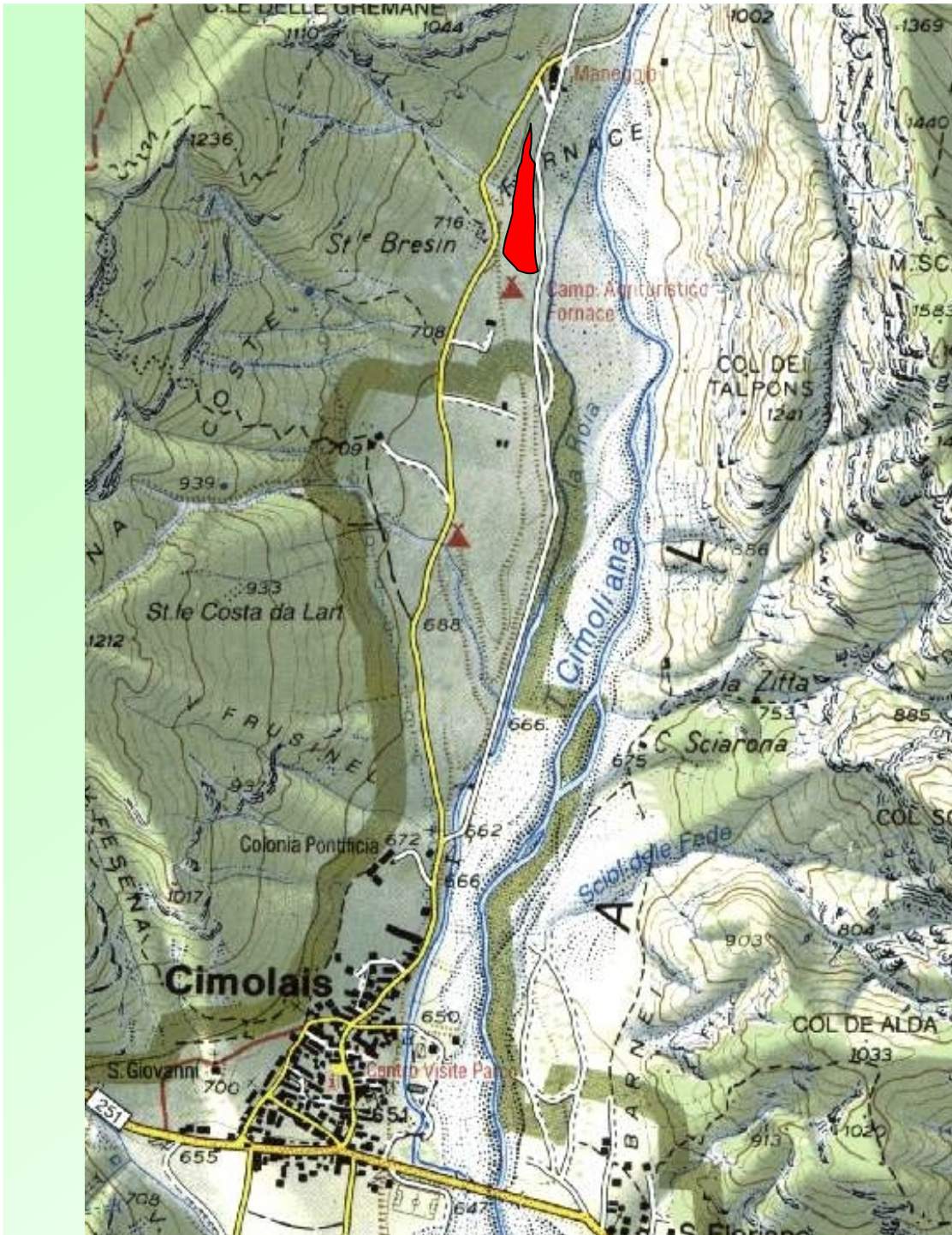
Casa Canoa Club Sacile – Cellino;

Casa scout Maniago Libero – Lesis;

Casa parrocchiale Vallenoncello - Mezzocanale

# **Cosa potrebbe fare la branca EG?**

- Itinerario di formazione durante l'anno**
- Campo estivo di zona: i posti....**



# Inizio Val Cimoliana

**(luogo da verificare con  
l'Ente Parco)**

# Inizio Val Cimoliana 1



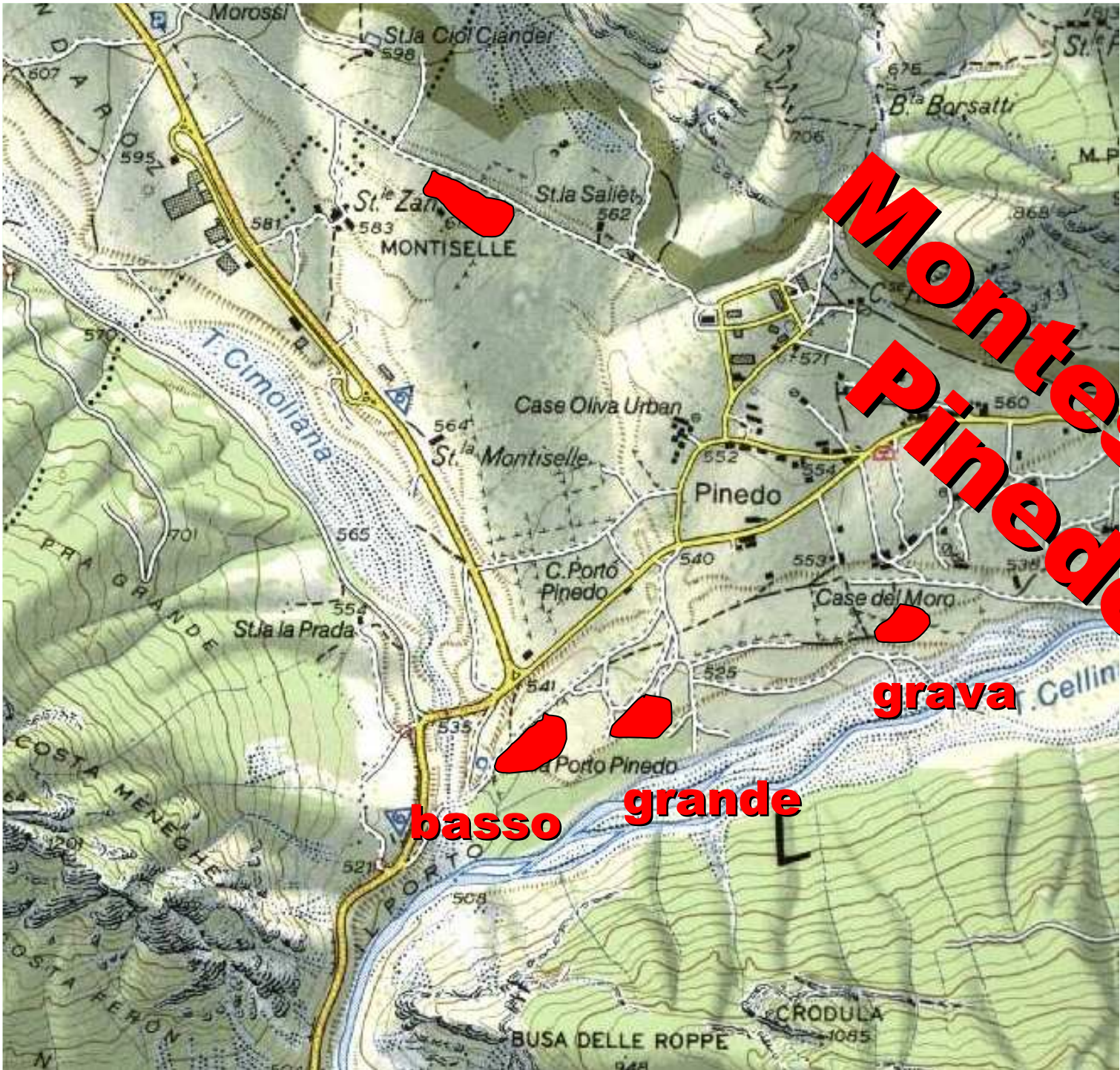
# Inizio Val Cimoliana 2





# Inizio Val Cimoliana 3





**Montesele,  
Pinedo**

**basso**

**grande**

**grava**

# Montesele 1



# Montesele 2



# Montesele 3



# Montesele 4



# **Pinedo grava - 1**



# **Pinedo grava - 2**





# **Pinedo grande - 1**



# **Pinedo grande - 2**



# **Pinedo grande - 3**



# Pinedo grande - 4



# **Pinedo basso - 1**



# **Pinedo basso - 2**



# **Pinedo basso - 3**



# **Pinedo basso - 4**





# **Pinedo basso - 5**



# **Pinedo basso - 6**



# **Sfide per la branca EG?**

**Il nuovo sentiero EG -> necessità di un grande confronto tra capi (le tappe queste sconosciute!)**

**La specialità di squadriglia -> lo stile dell'impresa nell'attività di reparto**

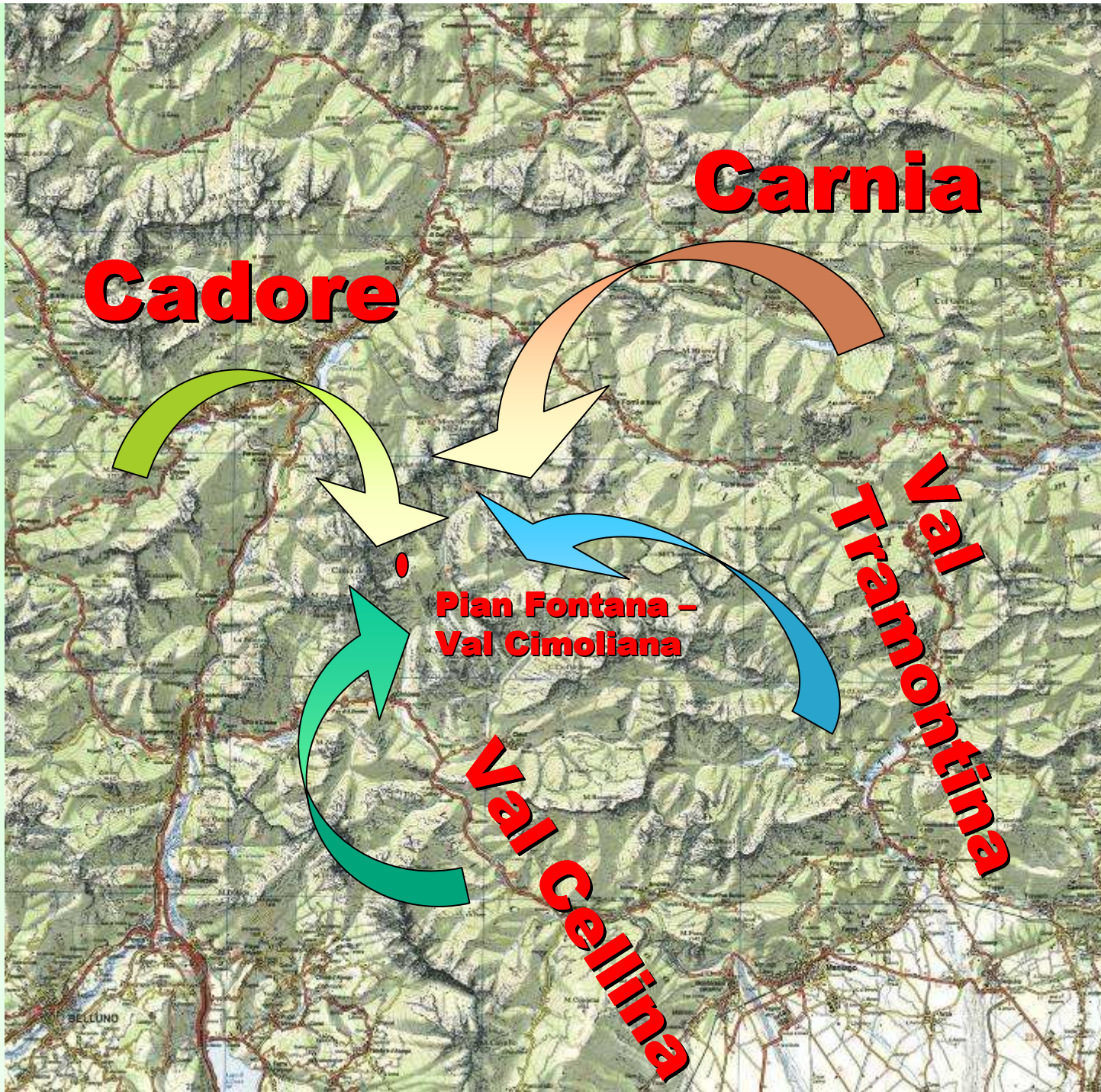
# **Le opportunità di un campo di zona EG?**

- escursioni in Valcellina e nel Parco delle Dolomiti Friulane;**
- canoa sul lago di Barcis e sul torrente Cellina**
- le palestre di roccia**
- capi con competenze si mettono a disposizione di tutti: es. laboratori di musica (insegnare a suonare la chitarra, il bongo), di teatro (mimo, danza, giocolieri), di falegnameria (uso degli attrezzi per il legno), natura (conoscenza ed utilizzo delle piante)...**

**I Rovers formano una fraternità  
dell'aria aperta e del servizio.  
Essi camminano lungo la strada e  
si accampano nei boschi; sono in  
grado di cavarsela da soli, ma sono  
altrettanto capaci e pronti ad  
aiutare gli altri.**

# **Cosa potrebbe fare la branca RS?**

- **Itinerario di formazione durante l'anno**
- **Route di zona: dove?**



**Cadore**

**Carnia**

**Pian Fontana -  
Val Cimoliana**

**Val  
Tramontina**

**Val  
Cellina**

BELLUNO

# **Pian Fontana - 1**





# **Pian Fontana - 2**



# Pian Fontana - 3



# **Opportunità di una route di zona?**

- occasione di confronto (se siamo in tanti possiamo chiamare gente “importante”)**
- la strada (la fatica, il sentiero...)**
- Il servizio (possibilità di fare servizi concreti nel parco come sistemazione di sentieri, di casere...)**

# **E PER RICORDARE IL NOSTRO CENTENARIO TUTTI INSIEME?**

- **Momento di festa – ricordo dei 100 anni dello scoutismo**
- **Coinvolgere tutti gli scout, anche in pensione in un momento di festa comune (giornata a pian Fontana)**
- **MESSA INSIEME – INVITO AL VESCOVO E A TUTTI GLI ASSISTENTI**
- **RINNOVO DELLA PROMESSA**
- **GRANDE SPETTACOLO**
- **GRANDE BANCHETTO**

GRUPPO	L/C			E/G			R/S		
	Lupetti	Sestiglie	Capi	E/G	Squad	Capi	Novizi	R/S	Capi
Aviano	20	5	2	15	3	2	0	6	2
Azzano X	25	4	3	14	2	2	0	10	3
Cordenons	0	0	0	16	3	3	0	15	2
Fiume V	30	5	4	33	5	5	0	14	3
Maniago	30	5	5	40	8	4	0	15	3
Maniago Lib.	0	0	0	0	0	0	0	0	0
PN2 D.B.	20	4	2	20	3	2	5	10	2
PN2 S.A	18	4	2	25	4	3	3	15	2
PN3	36	6	4	28	5	3	6	8	3
Porcia	20	4	2	20	4	4	4	8	4
Rorai Piccolo	0	0	0	18	3	3	0	9	1
Roveredo	0	0	0	14	2	3	0	0	0
Sacile	30	6	3	30	5	2	3	19	3
Sacile – San Michele	0	0	0	30	6	2	0	0	0
Vallenoncello	32	4	3	31	5	3	8	0	1
Villanova	22	4	5	0	0	0	0	0	0
<b>TOTALE</b>	<b>283</b>	<b>51</b>	<b>35</b>	<b>334</b>	<b>58</b>	<b>41</b>	<b>29</b>	<b>129</b>	<b>29</b>