

Quando nascette Ninno, elabor. di F. Mapelli, 1996

solo *tutti* *triste*

Quan - no na - scet - te nin no, quan - no na - scet - te Nin - noa
 De pres - sa se sa - ta - io - no, i de pres - sa se sa - ta - io -
 A me - li - u - ne l'An - giu - le, a me - li - u - ne l'An - giu -

A

quan - no na - scet - te Nin - noa
 de pres - sa se sa - ta - io -
 a me - li - u - ne l'An - giu -

T

quan - no na - scet - te Nin - noa
 de pres - sa se sa - ta - io -
 a me - li - u - ne l'An - giu -

B

quan - no na - scet - te Nin - noa
 de pres - sa se sa - ta - io -
 a me - li - u - ne l'An - giu -

leggero *p*

Bet - te - lem - me e - ra not tee pa - re - va miez - zo juor -
 no l'au - ciel - le can - tan - do de na for - ma tut - ta no -
 le ca - la - re, co chi - ste se met - tet - ten' a can - ta -

A

Bet - te - lem - me e - ra not tee pa - re - va miez - zo juor -
 no l'au - ciel - le can - tan - do de na for - ma tut - ta no -
 le ca - la - re, co chi - ste se met - tet - ten' a can - ta -

T

Bet - te - lem - me e - ra not tee pa - re - va miez - zo juor -
 no l'au - ciel - le can - tan - do de na for - ma tut - ta no -
 le ca - la - re, co chi - ste se met - tet - ten' a can - ta -

B

Bet - te - lem - me e - ra not tee pa - re - va miez - zo juor -
 no l'au - ciel - le can - tan - do de na for - ma tut - ta no -
 le ca - la - re, co chi - ste se met - tet - ten' a can - ta -

Quando nascette Ninno, elabor. di F. Mapelli, 1996

*Allegretto
Andante
Allegro*



no. Ma-je le stel - le lu - stree bbel - le se ve - ret - to-noac cus - si; ea
va. Pen-si a gril - le co - li (st)ril - le e zom - ban - do ac - cã e a là é
re. Glo-ri - a a Di - o, pa - ce'n ter - ra, nu - cchiù guer - ra, e' na - to già lo



no. Ma-je le stel - le lus - tree bbel - le se ve - ret - to-noac - cus - si; ea
va. Pe-nsi a gril - le co li stri - le e zom - ban - do ac - cà e a là é
re. Glo - ri - a a Di - o, pa - ce'n ter - ra, nu cchiù guer - ra, e' na - to già lo



no. Ma-je le stel - le lu - stree bbel - le se ve - ret - to-noac - cus - si; ea
va. pen - si a gril - le co li stri - le e zom - ban - do ac - cà e a là é
re. Glo - ri - a a Di - o, pa ce'n ter - ra, nu cchiù guer - ra, e' na - to già lo



no. Ma-je le stel - le lu - stree bbel - le se ve - ret - to-noac - cus - si; ea
va. Pen - si a gril - le co li stri - le e zom - ban - do ac - cà e a là é
re. Glo - ri - a a Di - o, pa ce'n ter - ra, nu cchiù guer - ra, e' na - to già lo

*ALLEGRO
AD LIBITUM*



cchiù lu - cen - te jet - tea chiammà li ma - geall'U - ri - en -
na - to è na - to, de - ce - va - no, lo Dio che ncià cri - a -
Re d'A - mo - re che dà pri - ez - za e pa - ce a o - gni co -



cchiù lu - cen - te jet - tea chiammà li ma - geall'U - ri - en -
na - to è na - to, de - ce - va - no, lo Dio che ncià cri - a -
Re d'A - mo - re che dà pri - ez - za e pa - ce a o - gni co -



cchiù lu - cen - te jet - tea chiammà li ma - geall'U - ri - en -
na - to è na - to, de - ce - va - no, lo Dio che ncià cri - a -
Re d'A - mo - re che dà pri - ez - za e pa - ce a o - gni co -

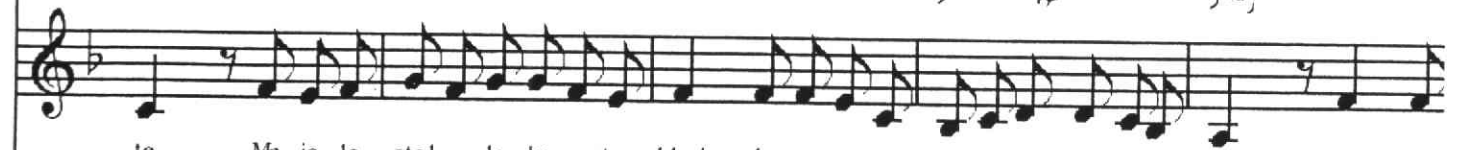


cchiù lu - cen - te jet - tea chiammà li ma - geall'U - ri - en -
na - to è na - to, de - ce - va - no, lo Dio che ncià cri - a -
Re d'A - mo - re che dà pri - ez - za e pa - ce a o - gni co -

Quanno nascette Ninno, elabor. di F. Mapelli, 1996



te. Ma-je le stel - le lu - stree bbel - le se ve - ret to - noac - cus - si, se ve
 to. Pen-si a gril - le co li stril - le e zom - ban - do ac - cà e a là, e zom-
 re. Glo - ri - a a Di - o, pa - ce'n ter - ra, nu cchiù gver - ra, e' na - to già, nu cchiù



te. Ma je le stel - le lu - stree bbel - le se ve - ret - to - noac - cus - si. se ve
 to. Pen-si a gril - le co li stril - le e zom - ban - do ac - cà e a là, e zom-
 re. Glo - ri - a a Di - o, pa - ce'n ter - ra, nu cchiù gver - ra, na - to e' già, nu cchiù



te. Ma-je le stel le lu - stree bbel - le se ve - ret - to - noac - cus - si, se ve
 to. Pen-si a gril - le co li stril - le e zom - ban - do ac - cà e a là, e zom-
 re. Glo - ri - a a Di - o, pa - ce'n ter - ra, nu cchiù gver - ra, e' na - to già, nu cchiù



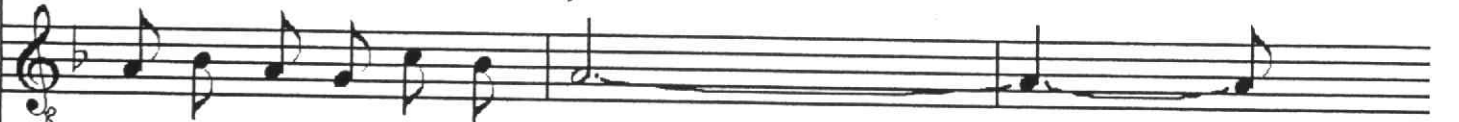
te. Ma-je le stel - le lu - stree bbel - le se ve - ret - to - noac - cus - si, se ve
 to. Pen-si a gril - le co li stril - le e zom - ban - do ac - cà e a là, e zom-
 re. Glo - ri - a a Di - o, pa - ce'n ter - ra, nu cchiù gver - ra, e' na - to già, nu cchiù



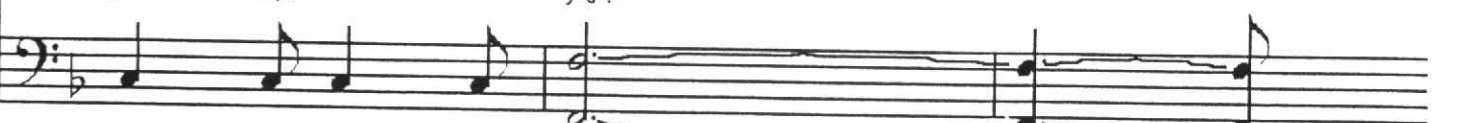
ret - to noac - cus - si.
 ban - do ac - cà e a là.
 gver - ra, e' na - to già.



ret - to - noac - cus - si.
 ban - do ac - cà e a là.
 gver - ra, e' na - to già.



ret - to - noac - cus - si.
 ban - do ac - cà e a là.
 gver - ra, e' na - to già.



ret - to - noac - cus - si.
 ban - do ac - cà e a là.
 gver - ra, e' na - to già.