



IL 1° CENSIMENTO DEL VERDE PUBBLICO DELLA CITTA' DI BISCEGLIE

Bisceglie, Sala Conferenze Museo Diocesano, 18 gennaio 2008

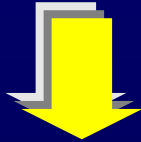


Presentazione del censimento



Analisi dei dati

Dott. Mauro Sasso



**Prospettive e
vantaggi**



Conclusioni

Relazione agronomica

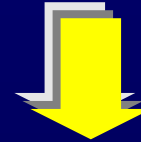
*Dott. Natale Preziosa
Dott.ssa Maria Antonia Monopoli
Francesco Papagni*



Immagini

Relazione tecnica

Leonardo Troilo



Moduli e database



ANALISI DEI DATI

Dott. Bioch. Mauro Sasso

Responsabile della Sezione WWF di Bisceglie

Bisceglie, Sala Conferenze Museo Diocesano, 18 gennaio 2008



COS'E' IL CENSIMENTO DEL VERDE

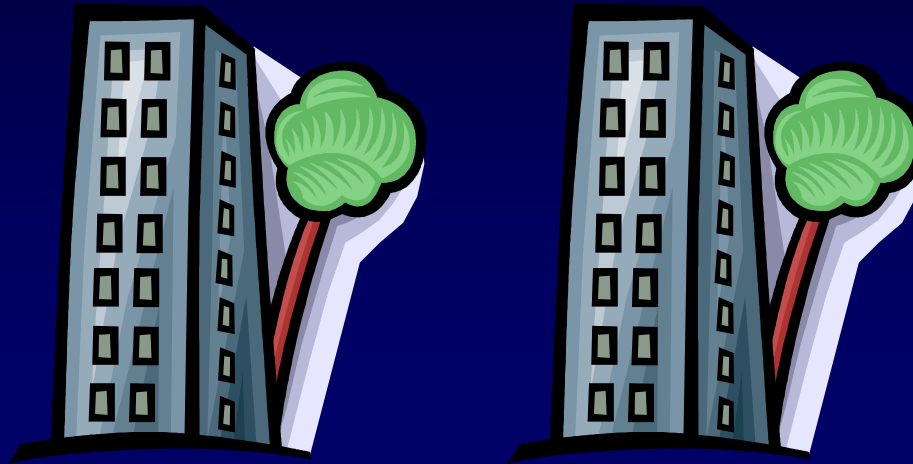
È una indagine conoscitiva che comporta la raccolta dati, ordinati secondo criteri tecnici e scientifici, sul verde pubblico della città.

Esso è finalizzato al miglioramento della gestione del patrimonio verde.

A tal scopo si individuano piante e arbusti e ne si rilevano le condizioni fitovegetative.



STORIA

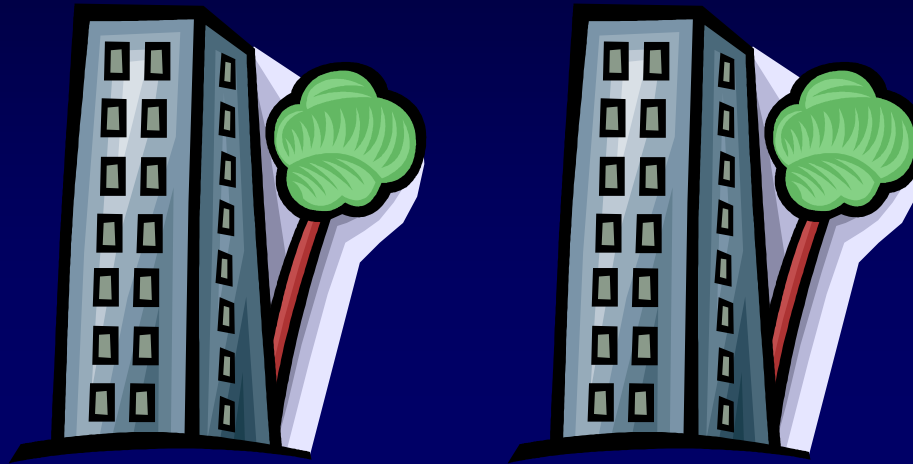


Nel 2006 l'Amministrazione Comunale
istituisce il **TAVOLO VERDE.**

Ad esso è affidato il **CENSIMENTO
DEL VERDE PUBBLICO**



STORIA



Il **TAVOLO VERDE**

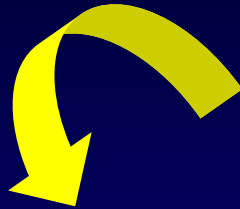
si riunisce per la prima volta nell'autunno 2006.

Vi partecipano esperti del settore.

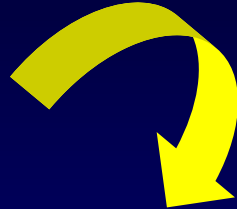
Conclude i lavori relativi al censimento a Novembre 2007



SOGGETTI COINVOLTI



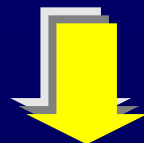
**COMUNE DI
BISCEGLIE**



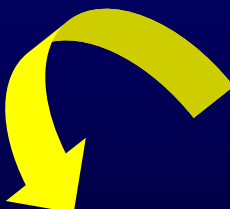
**ASSESSORATO
PARCHI E
GIARDINI**

**ASSESSORATO
ALL'AMBIENTE**

**UFFICI
COMUNALI
(Uff. Tecnico e
Uff. Ambiente)**

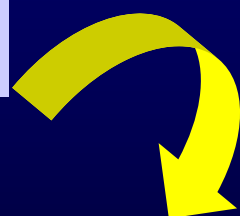


TAVOLO VERDE



**AGRONOMI E
PERITI AGRARI**

SEZIONE WWF DI BISCEGLIE



CULTORI



COME SI E' SVOLTO IL LAVORO



**Coordinamento
Assessorato
Ambiente**

**Tavolo
Verde**

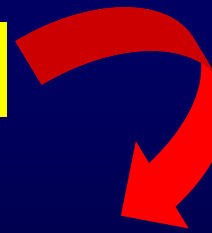
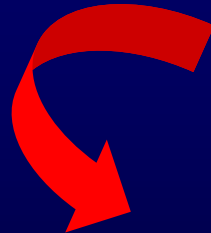
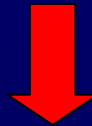
Censimento

Gruppi di lavoro

Mappatura

Scheda tecnica

Database



DATI NUMERICI GENERALI



N° ALBERI

6662

N° ARBUSTI

1446

N° SPECIE

229

**BUCHE VUOTE
(ALLOGGIAMENTI
VUOTI)**

799

RAPPRESENTAZIONE GRAFICA GENERALE



VERDE PUBBLICO

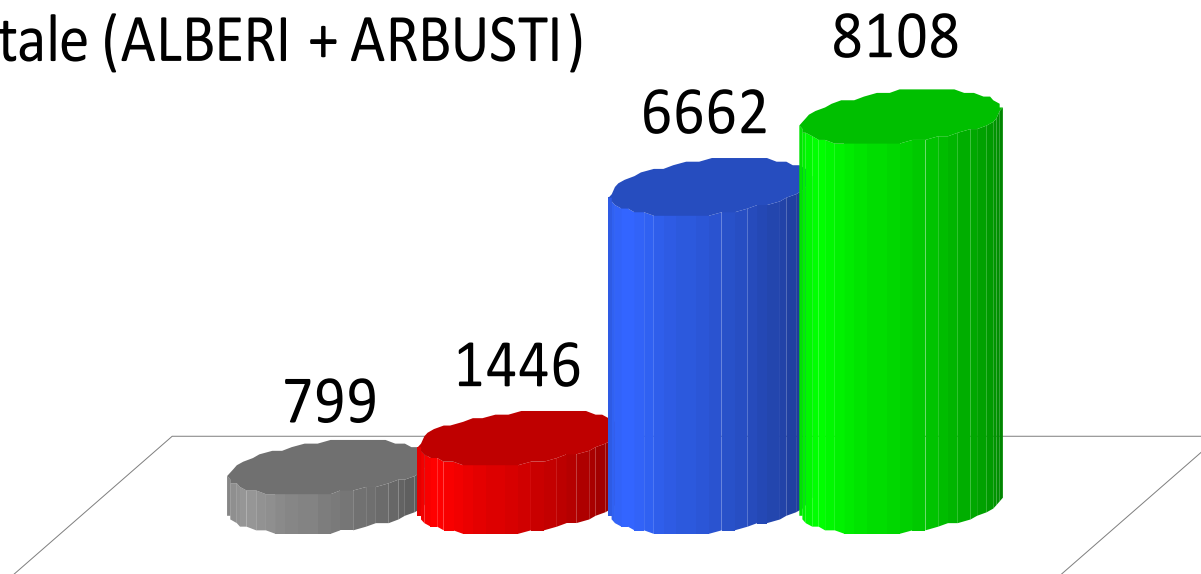
GIUGNO-OTTOBRE 2007

■ buche

■ arbusti

■ alberi

■ totale (ALBERI + ARBUSTI)



DATI NUMERICI GENERALI



NUMERO DI PIANTE PER ABITANTE

1 pianta ogni 7 abitanti



Grafico n. 1

Condizioni fitovegetative degli alberi e degli arbusti censiti

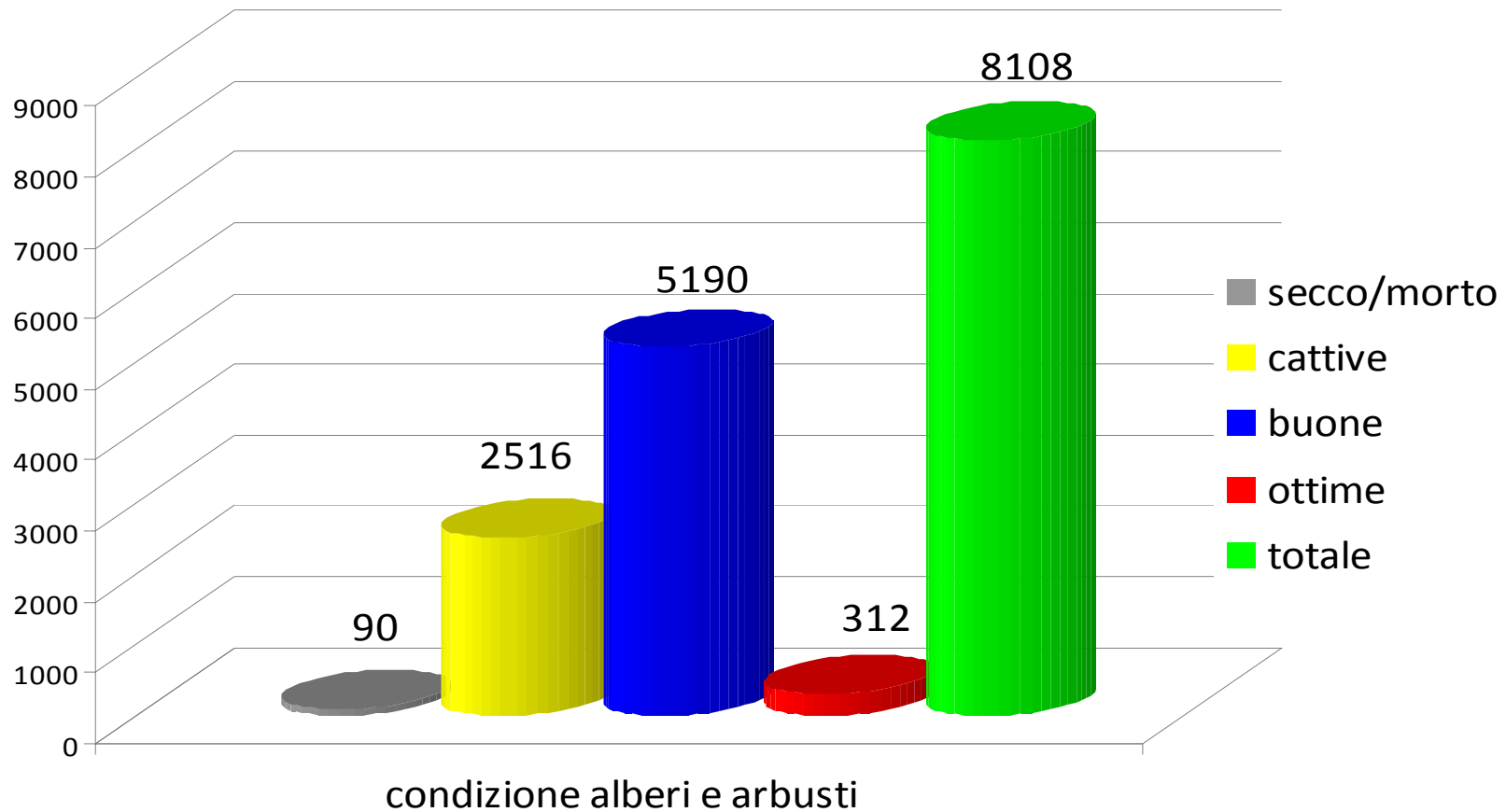




Grafico n. 2

Condizioni fitovegetative degli alberi censiti

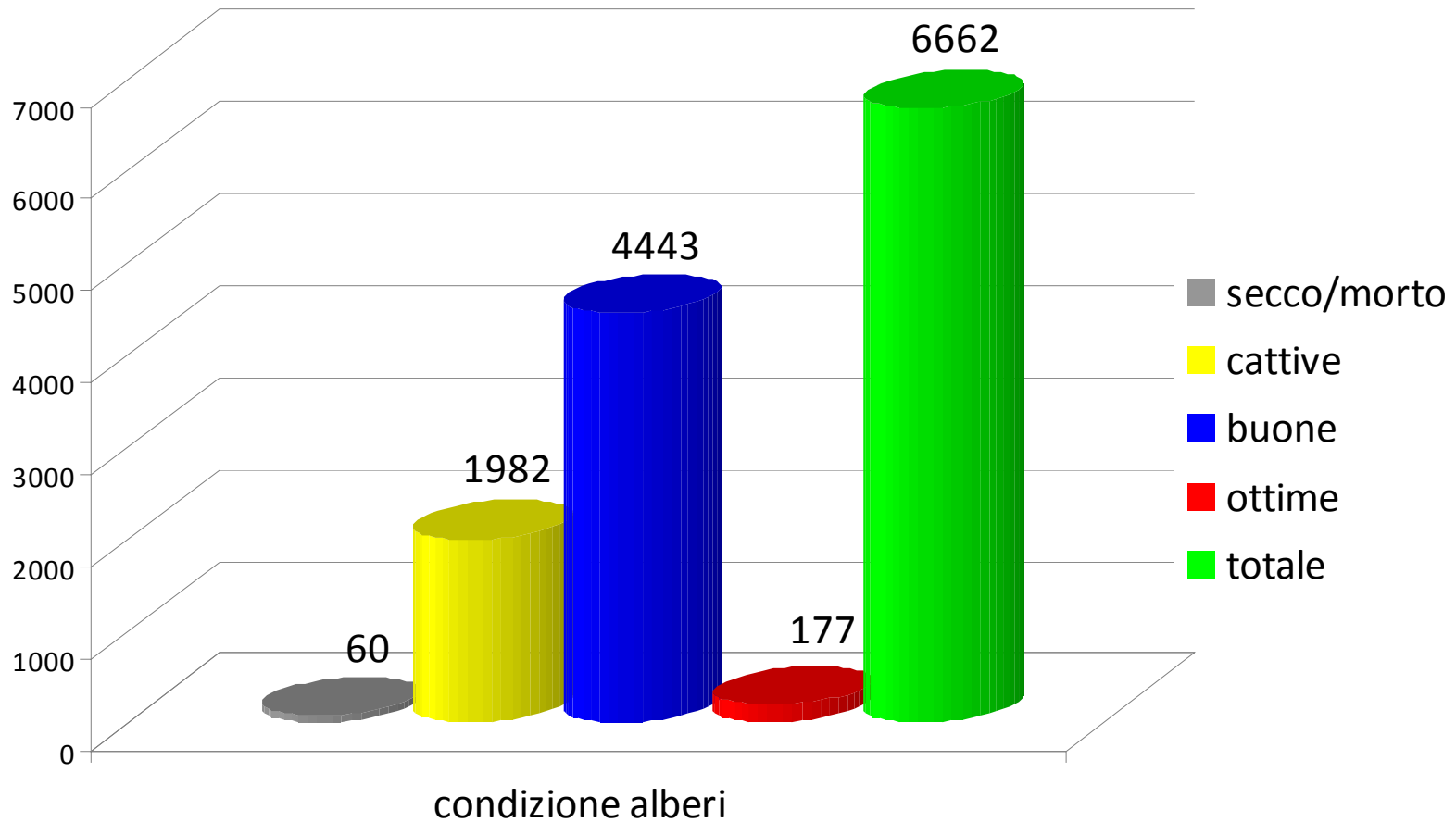




Grafico n. 3

Condizioni fitovegetative degli arbusti censiti

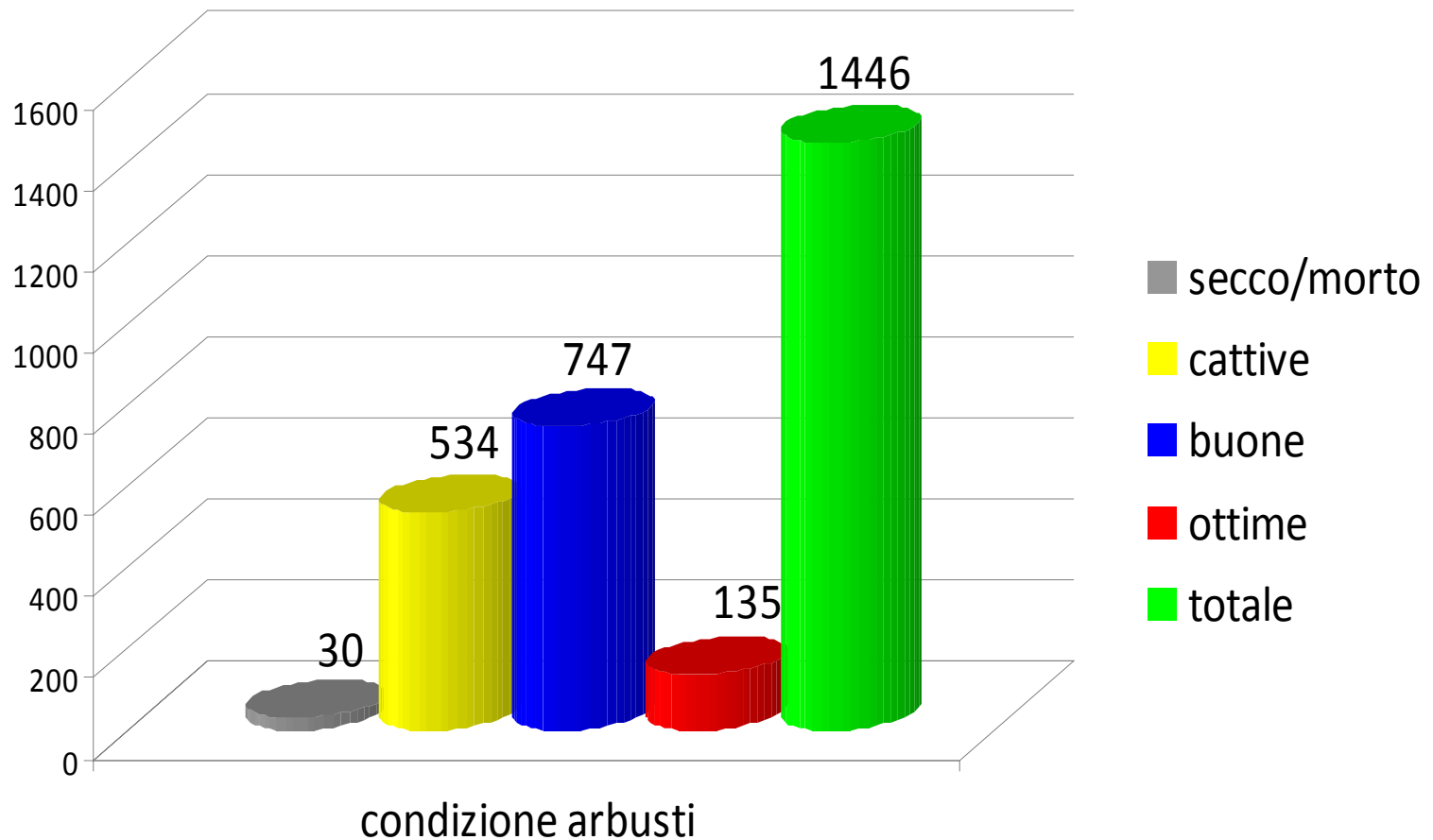
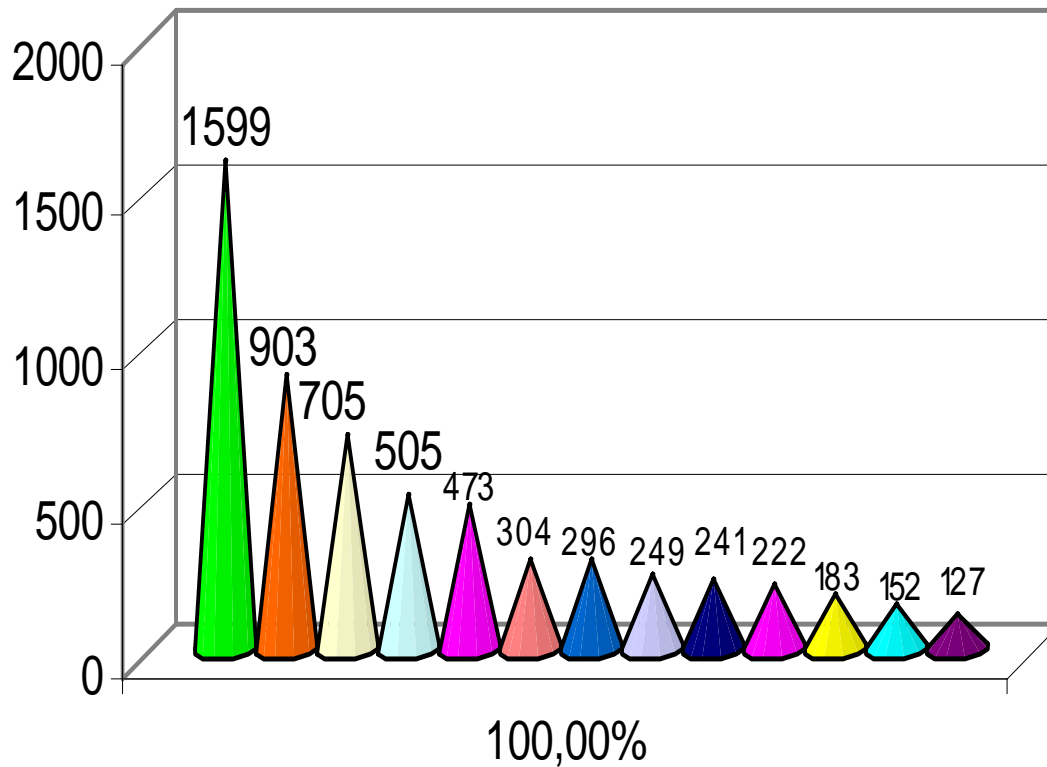




Grafico n. 4

Specie prevalenti



- PINUS HALEPENSIS
- QUERCUS ILEX
- NERIUM OLEANDER
- PINUS PINEA
- CUPRESSUS SEMPERVIRENS
- PHOENIX CANARIENSIS
- LIGUSTRUM JAPONICUM
- TAMARIX GALLICA
- TILIA CORDATA
- PRUNUS CERASIFERA var PISSARDI
- PITTIOSPORUM TOBIRA
- CHAMAEROPS HUMILIS
- MAGNOLIA GRANDIFLORA



Pinus halepensis



Pinus pinea



Quercus ilex



Nerium oleander



Grafico n. 5

*Condizioni fitovegetative delle piante in
Piazza Vittorio Emanuele*

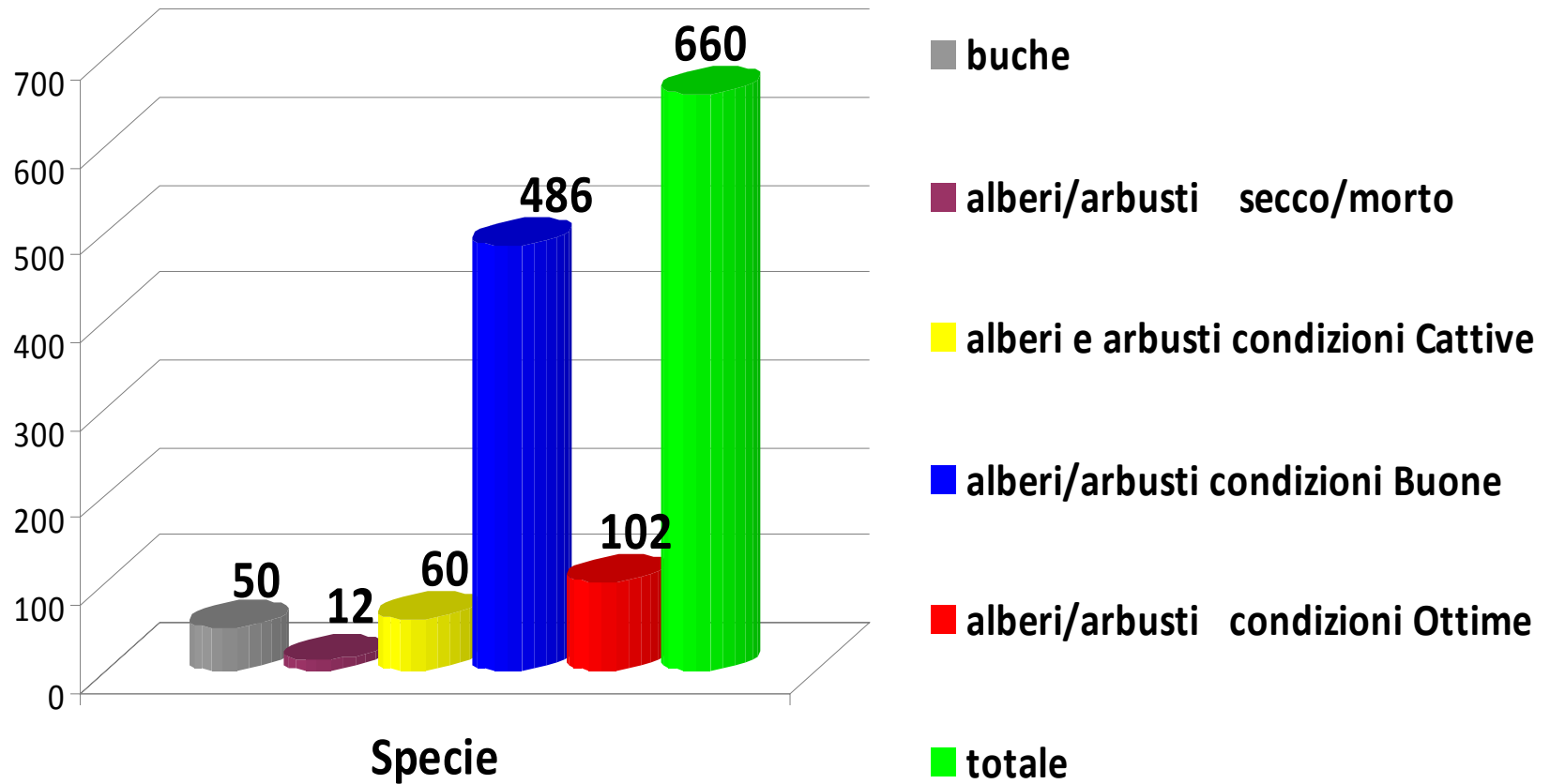
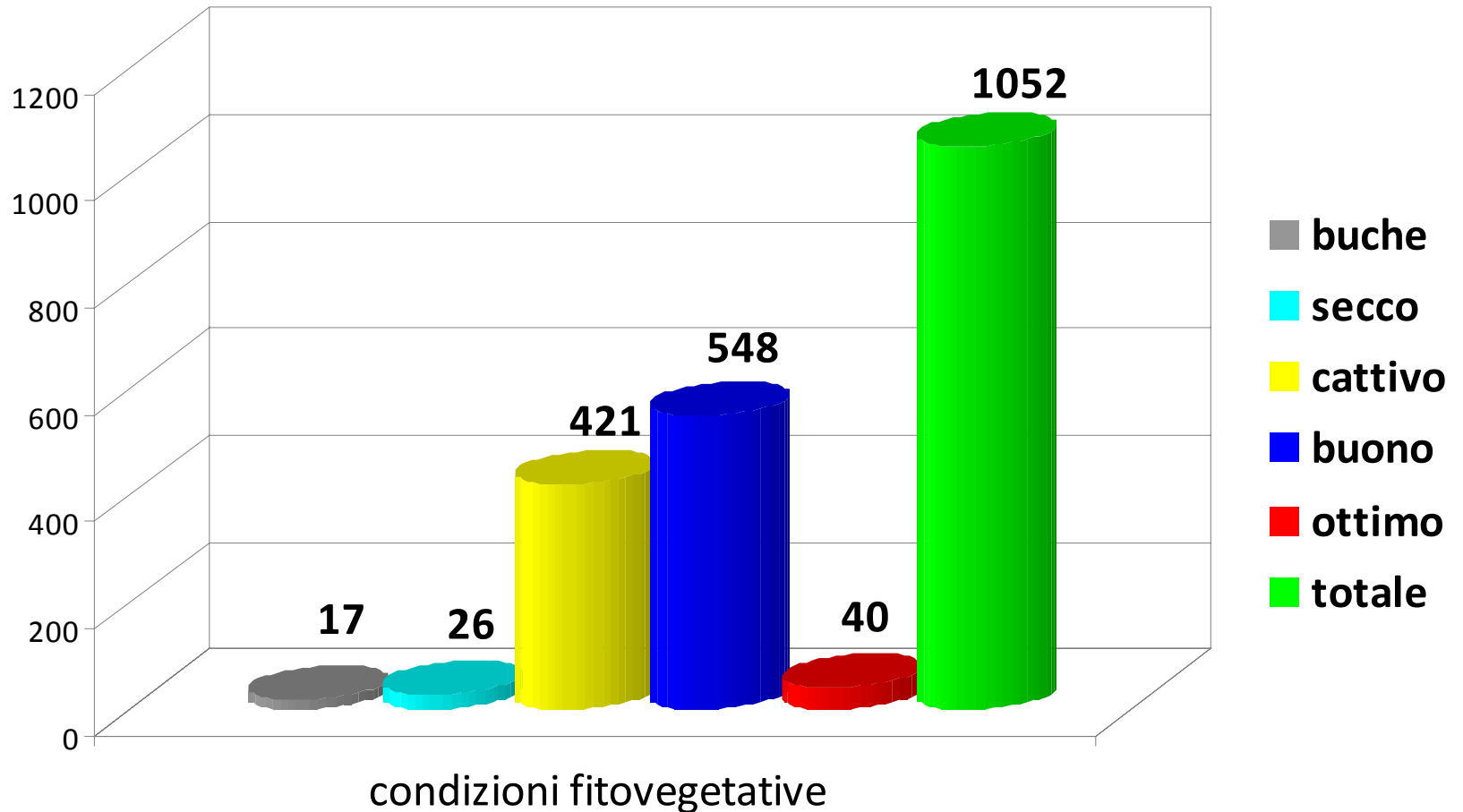


Grafico n. 6

Condizioni fitovegetative delle piante nei parchi cittadini (Don Milani, Misericordia, S. Andrea, Beatitudini, Bovio, Orto Veneziani - Santonio)





VANTAGGI

Economici

- Appalti pubblici
- Previsione spesa in sede di bilancio

Ambientali

- Sopravvivenza piante
- Sostituzione o messa a dimora di esemplari consoni

Agronomici

- Trattamenti fitoterapici mirati
- Manutenzione ordinaria e straordinaria programmata



PROSPETTIVE

Regolamento del Verde Pubblico

- Programmazione messa a dimora di piante nelle buche
- Eventuale sostituzione esemplari erroneamente piantati
- Proposta di regime sanzionatorio

Sociali

- Miglioramento rapporto cittadino – pianta
- Tessuto urbano vivibile (qualità della vita)

Turistiche

- Miglioramento dell'aspetto della città

Amministrative

- Rapido scambio di informazioni tra uffici pubblici
- Informatizzazione (AUTOCAD) e fruizione pubblica dei dati

Ambientali

- Esportazione del modello alle città limitrofe
- Pianta non più considerata come oggetto dell'arredo urbano bensì come essere vivente



CONCLUSIONI

Il patrimonio verde di Bisceglie presenta una collezione botanica sufficientemente ricca.

Tuttavia la quantità di verde per abitante e la percentuale di superficie urbana a verde sono totalmente insufficienti.

In media 31,1 % delle piante (quasi una su tre) risulta in cattive condizioni di salute, con punte del 43,1% nei parchi cittadini e del 58% nel Giardino Botanico Veneziani.



CONCLUSIONI

Indubbiamente il censimento del verde pubblico cittadino comporta vantaggi in termini economici, ambientali, sociali, agronomici e turistici.

Il censimento del verde è uno strumento di estrema importanza che crea le premesse per un'efficiente pianificazione e gestione del verde comunale, a condizione che venga continuamente aggiornato.

Tuttavia, pur essendo un importante passo in avanti, esso rappresenta solo una tappa del processo di innovamento della gestione ambientale.





RELAZIONE TECNICA

Leonardo Troilo
Sezione WWF di Bisceglie

Bisceglie, Sala Conferenze Museo Diocesano, 18 gennaio 2008



TAVOLO VERDE

ORGANIZZAZIONE DEL CENSIMENTO



Gruppi lavoro

Per il censimento il Tavolo Verde si organizza in Gruppi di lavoro.
Ogni Gruppo è costituito da esperti

Coordinamento

I Gruppi di Lavoro sono coordinati dall'Assessorato

Assegnazione

Dopo aver concordato i criteri generali del censimento, ovvero come operare sul campo, ad ogni Gruppo di Lavoro è assegnata una zona della città





GRUPPI DI LAVORO

Sono state costituite squadre di tecnici che hanno rilevato sul campo le informazioni necessarie alla costituzione di un database.

COME SI E' SVOLTO IL LAVORO DI MAPPATURA



Mappe

L'intero territorio urbano è suddiviso in mappe topografiche ulteriormente divise in tavole (scala 1:500) stampate a cura dell'U.T.C.

Collocazione

Il gruppo ha riportato su ciascuna tavola, l'esatto posizionamento della pianta censita

Le piante sono state georeferenziate attraverso il ricorso alla topografia classica.



COME SI E' SVOLTO IL LAVORO DI MAPPATURA



Scheda tecnica

Per ogni posizionamento indicato sulla tavola è stata compilata una scheda tecnica, che rappresenta la carta d'identità dell'elemento censito

È stato valutato ogni singolo esemplare arboreo e arbustivo censito. I dati della singola pianta sono stati registrati compilando in un'apposita scheda (Check-list). La scheda è stata ideata in maniera da essere chiara, semplice e facilmente consultabile.



LA SCHEDA TECNICA CENSIMENTO - SCHEMA



Indicazione flora

In questa sezione viene riportato il nome comune,
Genere e Specie

Caratteristiche

Altezza, superficie occupata, lunghezza (aiuole)

Condizione fitovegetative

Ad esempio: buone, ottime,
cattive (secco /morto)
con suggerimenti di eventuali interventi

Ubicazione

Luogo rilevamento e relativo posizionamento
sulla tavola



LA SCHEDA TECNICA CENSIMENTO - IMMAGINE



ID Pianta

Data di rilevazione

Nome rilevatore

Nome comune

Genere

Specie

numero tavola

numero sulla tavola

Condizioni: Ottime

Condizioni: Buone

Condizioni: Cattive

Condizioni: Secco/morto

Problemi di impianto(v. note)

Note

albero

Altezza

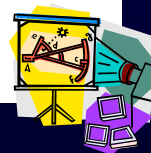
buca

Ubicazione

arbusto

Lunghezza stimata(m)

Superficie stimata (mq)



COME SI SVOLGE IL LAVORO SUL CAMPO



Database

Ogni scheda viene inserita in un database appositamente studiato e preparato per questo censimento

L'insieme dei dati raccolti, coniugando il rilevamento topografico con quello botanico fitopatologico, ha costituito il database informatico. Il database raccoglie la serie dei dati riportati sulle singole check – list. Esso dà la possibilità di arrivare ad una valutazione dello stato della pianta al momento del censimento.





IL DATABASE

Si auspica che il database informatico possa essere reso disponibile in futuro, attraverso la rete, a diversi fruitori, naturalmente con diversi livelli di accessibilità.





IL DATABASE

All'interno di questo sistema sarà quindi possibile operare a diversi livelli, dai più semplici, guidati solo dalla curiosità, fino alle più complesse interrogazioni necessarie per la programmazione delle operazioni di gestione e progettazione.





RELAZIONE AGRONOMICA

Dott. Agr. Natale Preziosa

Dott.ssa Agr. Maria Antonia Monopoli

Francesco Papagni, Sezione WWF di Bisceglie

Bisceglie, Sala Conferenze Museo Diocesano, 18 gennaio 2008



Problematiche emerse dal censimento

**1. ELEVATO N. DI PIANTE
IN CATTIVO STATO
VEGETATIVO**

2. ERRORI DI BASE



1. ELEVATO NUMERO DI PIANTE IN CATTIVO STATO VEGETATIVO

**A) ERRATA SCELTA DELLA
SPECIE**



Errori di base nella scelta delle specie



B) ERRATI INTERVENTI COLTURALI



Errate potature



Errata potatura



Errata potatura





Carie





ERRATI INTERVENTI COLTURALI

- Carenze nutrizionali





Assenza di interventi curativi



Carenza di oligo-elementi





- Assenza di interventi fitosanitari



Errati interventi irrigui



Errati interventi irrigui



Errori di Base



- **SCELTA DELLE SPECIE UTILIZZATE**

Alberature stradali



Alberature stradali



Errori di Base



Distanza dagli edifici





Errori di Base

Densità d' impianto





Errori di Base

Distanza dagli edifici e dimensionamento delle aiuole





Errori di Base

- **QUALITA' DEL MATERIALE UTILIZZATO**
- **DISTANZA DAI CONFINI**
- **ASSENZA DI REGOLE NELLA PROGETTAZIONE DELLE AREE VERDI**



Errori di base + gestione non razionale del verde



- **IMPOVERIMENTO DEL PATRIMONIO
E DELLA FUNZIONALITA' DEL
VERDE**
 - **Danneggiamento** del paesaggio urbano
 - **Peggioramento** della qualità della vita



Sperpero di denaro pubblico





REGOLAMENTO DEL VERDE







- Pianificazione degli interventi
- Ripopolamento
- Salvaguardia

