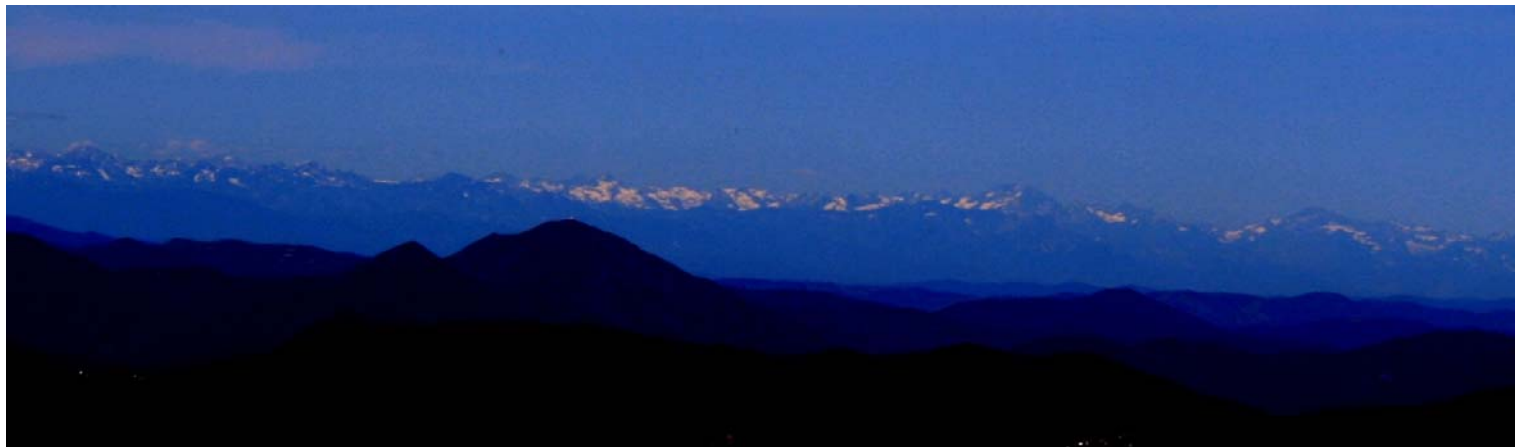


Anello alto delle fontane in val Borbera (2a parte x completare le "12 fontane" giu.09)

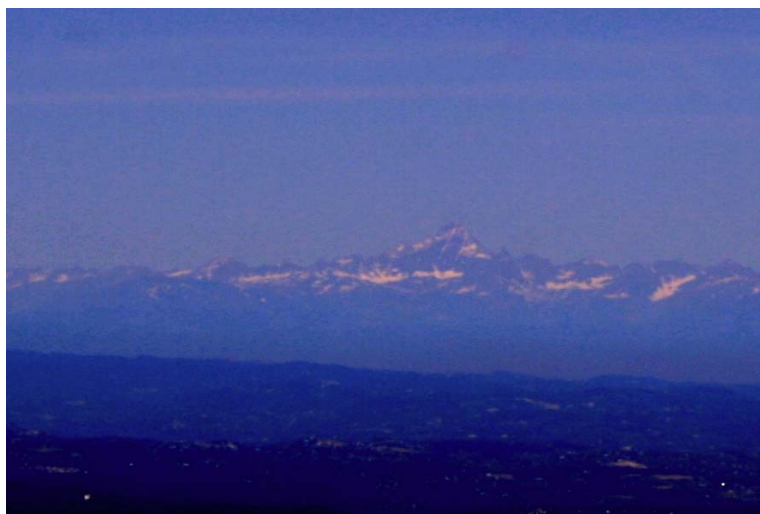


Panorama verso le Alpi Liguri e Marittime



Panorama verso le Alpi Valdostane

Il Rosa ? ↑



Il Monviso
Tutte le foto sui monti sono state fatte da Pobbio Superiore, 1132 m



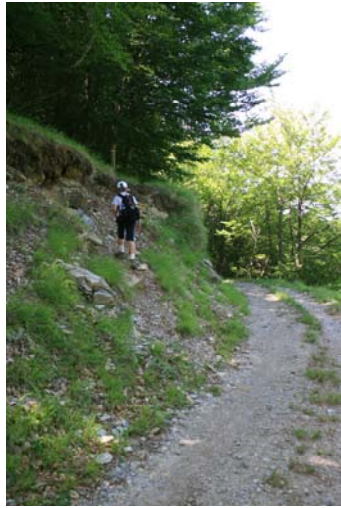
Gli abitati di Pobbio (inferiore e superiore) che si raggiungono da Cabella Ligure (prima di un ponte si sale, all'inizio molto stretto, x 8,5 km – i posti non sono tantissimi, ma, di norma, non c'è nessun problema)



Pobbio Superiore



Importante bivio che si incontra dopo 10 minuti da Pobbio, continuando sullo sterrato, quando finisce l'asfalto (si gira verso la malga Costa Rivazza).



Si procede nel bosco e dopo circa un'ora, molto tranquilla, si abbandona, improvvisamente, dopo aver superato tre rigagnoli, a sinistra in salita

In un paio di minuti, si raggiunge il prato della malga Costa Rivazza, dove si piega a sinistra, lasciando il segnale 220, lungo la traccia ben evidente nella foto.



Altro bivio nel bosco, dove si curva a destra (ometto e tacche rosse)

Altro bivio, dritti verso la cresta dei monte Roncasso e Cosfrone, invece si svolta a destra (ometto e tacche rosse) in piano; si attraversa un prato e dopo ...

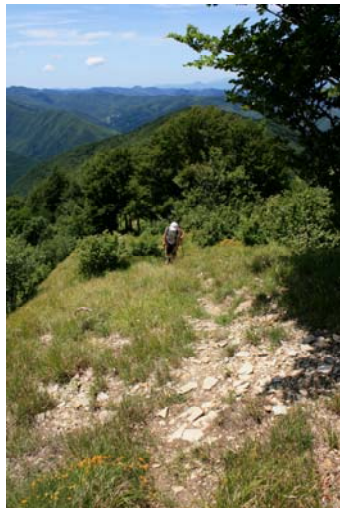


... si superano i letti asciutti di due rigagnoli (foto in retrospettiva), c'è un angolo di 90° a destra e in pochi metri, si tralascia lo sterrato per scendere a destra (ometto e molte tacche rosse) senza un vero e proprio sentiero; in un paio di...



... minuti si giunge alla fontana del Pascolo 1408 m...

...una freschissima fonte (si continua a sn in salita fino a trovare il 221 che si segue sempre a sinistra in salita)



Si sale ripidamente in un bosco di faggi e poi si esce allo scoperto dove spiana; il sentiero piega a destra in orizzontale (poco visibile). Il punto rosso è una via alternativa di salita non marcata, che puo' essere utile... infatti segnale 221 è assai poco visibile e potrebbe essere necessaria usare un'altra strada...



Il sentiero è praticamente chiuso da alcuni boschetti e solo con moltissima fatica (diff. EE) si procede seguendo il solco del tracciato tra fitti alberi e vegetazione!



poi... ci sono solo prati...



Finalmente... la fontana Valtorta 1550 m (ma è in secca!).



Retrospectiva su Bocca di Creno (segnale n. 200)



Verso la vetta del monte Ebbro 1700 m



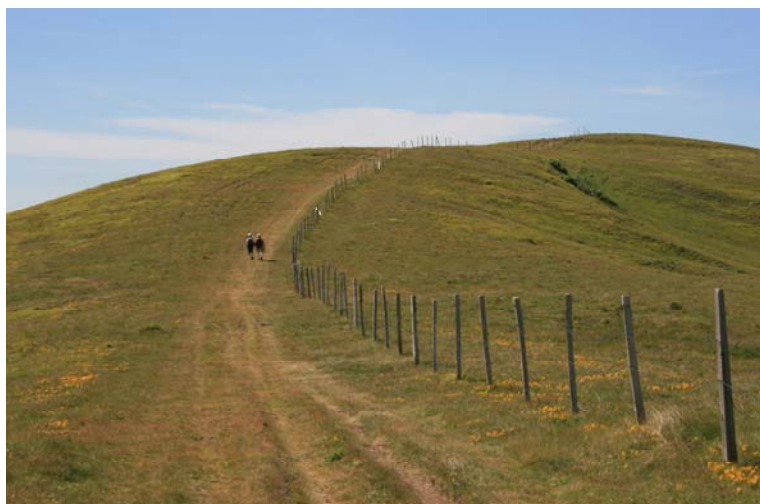
La vetta dell'Ebro, tra bellissimi giochi di... innocue nuvole...



Sentiero di discesa



Retrospectiva di discesa dal monte Ebro



Breve risalita al monte Cosfrone 1659 m...



... dal quale si gira a sinistra sul n. 220...

NB: Ritaglio cartina zona non segnalata al link <http://www.cralgalliera.altervista.org/fontanadelpascolo.pdf>



Cappelletta Madonna del Pascolo



Prato malga Costa Rivazza



Visuale dal colle di Fonte Gura, dove arriva pure la sterrata in parte percorsa dal prato di Malga Costa Rivazza. Prima del Monte Roncasso si devia a destra



Monte Roncasso, 1536 m



Non semplice trovare la Fonte da Gura, bisogna poi piegare a destra lasciando la strada che prosegue in piano. Se si arriva al punto in cui si sale allora vuol dire che si è superato il bivio e per vedere la fontana bisogna tornare indietro...



Fontana da Gura 1460 m (asciutta!)
(il bivio non è affatto ben marcato!!!! Il paletto nel terreno è stato tolto! Rimesso con un ometto! Ma il ripristino è precario, senza attrezzi...)



Gli abitati di Pobbio



Il colle Trappola 1289 m, dove si svolta a sinistra a gomito...



Fontana da Lubbia 1204 m (fonte fresca!); poi si arriva a Pobbio S. dopo 4-5h



Chiesetta tra le due frazioni di Pobbio. Foto di Maurizio Lo Conti