

Guida base per l'uso di: ePSXe 1.6.0

∴∴ INDICE ∴∴

- Installazione	<i>Pag. 2</i>
- BIOS	<i>Pag. 3</i>
- Impostazioni video	<i>Pag. 4</i>
- Impostazioni audio	<i>Pag. 5</i>
- Impostazioni cd-rom	<i>Pag. 7</i>
- Impostazioni gamepad	<i>Pag. 8</i>
- Come giocare...	<i>Pag. 9</i>

Si ringrazia per la creazione di questa guida:

∴∴ EMU - X - ZONE ∴∴

TUTTO SUL MONDO DEGLI EMULATORI

<http://emuxzone.forumcommunity.net/>

===== INSTALLAZIONE =====

- 1) Scaricate l'ultima versione di ePSXe dal sito ufficiale: <http://www.epsxe.com/>
- 2) Create una cartella e scompattate l'archivio "epsxe160.zip", scaricato dal sito.
- 3) Aprite "ePSXe.exe". Dopodichè vi apparirà una finestra di benvenuto. In questa finestra sono disponibili due pulsanti, ma voi cliccate su "Skip config" (salta configurazione).
- 4) Adesso siete nella schermata principale di ePSXe 1.6.0



===== BIOS =====

1) La prima cosa che vi serve per far partire qualsiasi gioco con ePSXe è il bios. Purtroppo, non posso dirvi dove scaricare i bios in quanto è contro la legge.

Tuttavia non è impossibile trovarli su internet.

Ciò che vi posso dire è che i bios possono avere i seguenti nomi:

scph1000.bin, scph1001.bin, scph5500.bin, scph7001.bin, scph7502.bin, etc....

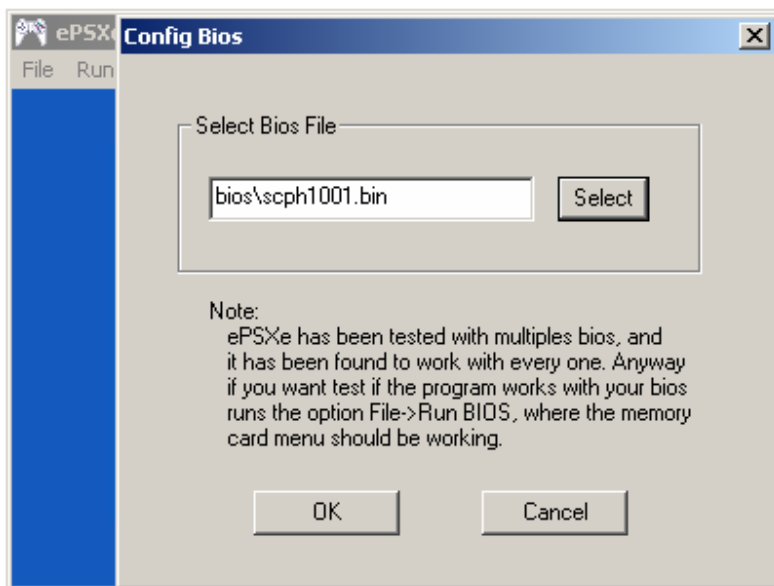
Supponendo che siate riusciti a scaricare almeno un bios la procedura è la seguente:

2) Spostate il bios nella cartella "bios"

3) Nel menù "Config", selezionate "Bios"



4) Apparirà una finestra dove dovrete selezionare il bios da usare:



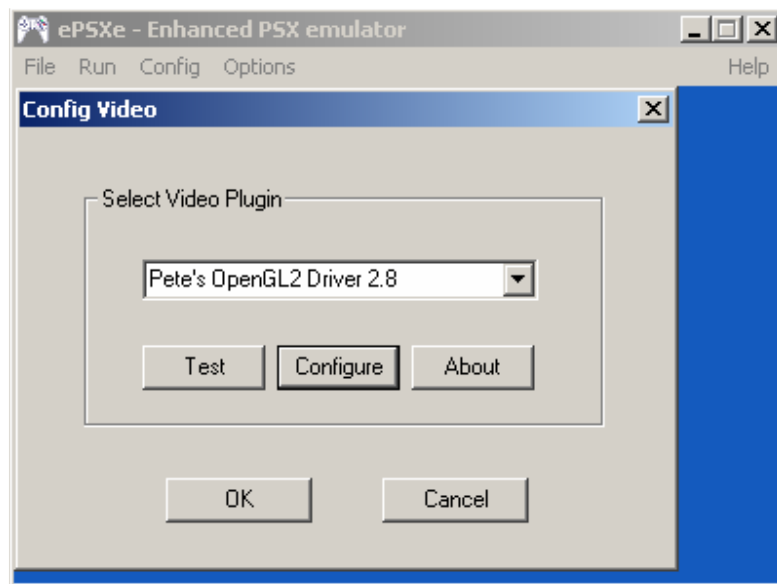
6) Cliccate "Ok" per uscire salvando le modifiche apportate.

===== IMPOSTAZIONI VIDEO =====

- 1) Dovete scaricare i plugins video. Li trovate a questo indirizzo: <http://www.ngemu.com/psx/epsxe.php?action=plugins>
- 2) Sompattate i file zippati contenenti i plugins nella cartella "plugins".
- 3) Nel menù "Config", selezionate "Video"



- 4) Vi apparirà una finestra dove dovrete selezionare il plugin video da usare:



- 5) Cliccate sul tasto "Configure" per configurare le impostazioni del plugin da voi scelto.

N.B.: Le impostazioni del plugin vanno configurate a seconda del gioco e del vostro computer, soprattutto in base alla vostra scheda video. Stessa cosa vale anche per la scelta del plugin.

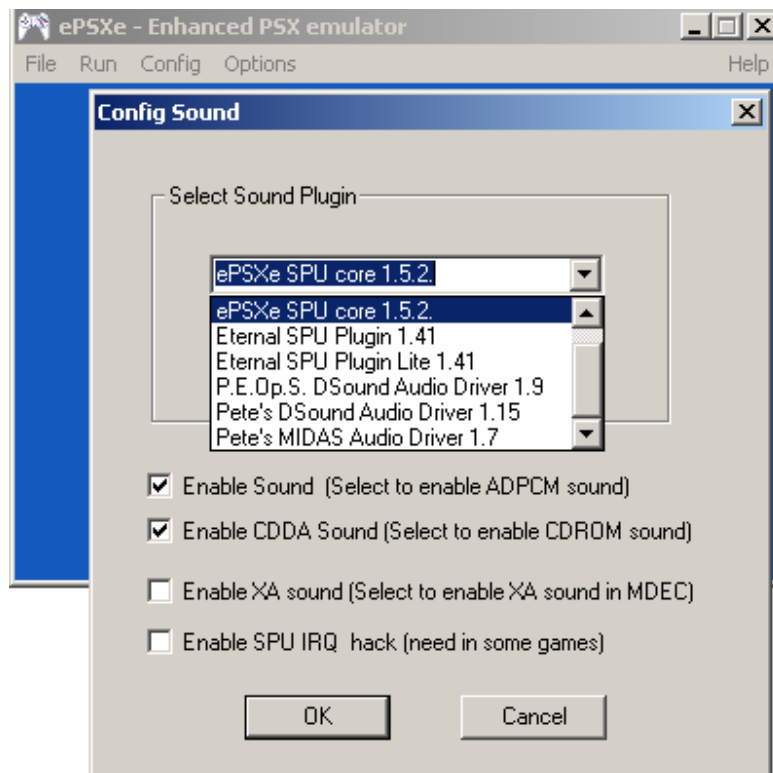
- 6) Cliccate "Ok" per uscire salvando le modifiche apportate

===== IMPOSTAZIONI AUDIO =====

- 1) Dovete scaricare i plugins audio. Li trovate a questo indirizzo: <http://www.ngemu.com/psx/epsxe.php?action=plugins>
- 2) Sompattate i file zippati contenenti i plugins nella cartella "plugins".
- 3) Nel menù "Config", selezionate "Sound"



- 4) Vi apparirà una finestra dove dovrete selezionare il plugin audio da usare:



- 5) Cliccate sul tasto "Configure" per configurare le impostazioni del plugin da voi scelto.

N.B.: Le impostazioni del plugin vanno configurate a seconda del gioco e del vostro computer, soprattutto in base alla vostra scheda audio. Stessa cosa vale anche per la scelta del plugin.

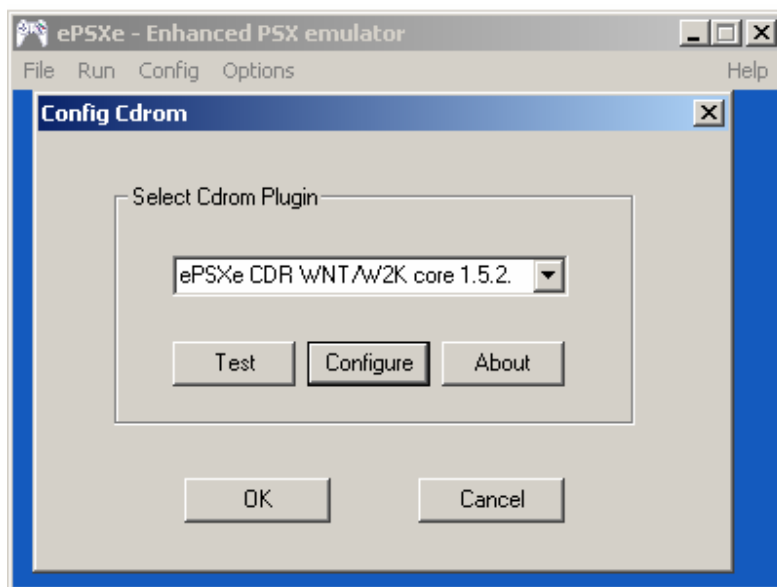
6) Cliccate "Ok" per uscire salvando le modifiche apportate.

===== **IMPOSTAZIONI CD-ROM** =====

- 1) Dovete scaricare i plugins cd-rom. Li trovate a questo indirizzo: <http://www.ngemu.com/psx/epsxe.php?action=plugins>
- 2) Sompattate i file zippati contenenti i plugins nella cartella "plugins".
- 3) Nel menù "Config", selezionate "Cdrom"



- 4) Vi apparirà una finestra dove dovrete selezionare il plugin cd-rom da usare:



- 5) Cliccate sul tasto "Configure" per configurare le impostazioni del plugin da voi scelto.

N.B.: Le impostazioni del plugin vanno configurate a seconda del gioco e del vostro lettore CD o DVD. Stessa cosa vale anche per la scelta del plugin.

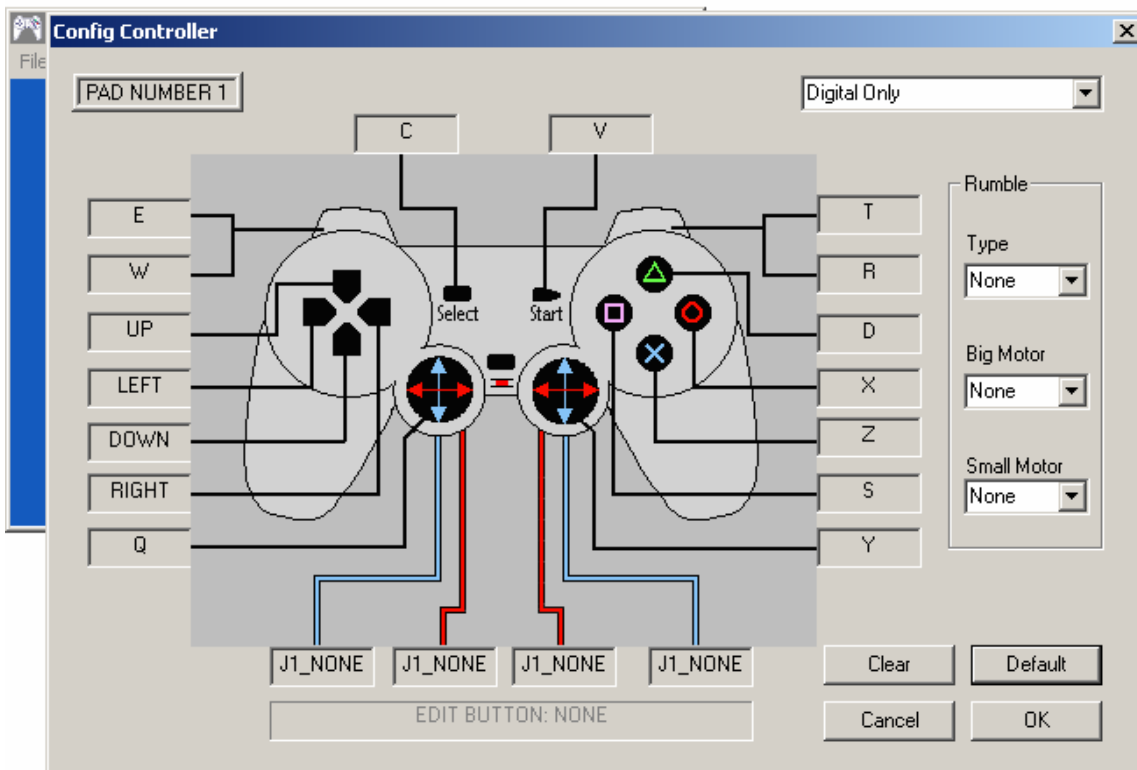
- 6) Cliccate "Ok" per uscire salvando le modifiche apportate.

===== IMPOSTAZIONI GAMEPAD =====

1) Nel menù "Config", selezionate "Gamepad" --> "Pad1"



2) Vi apparirà una schermata dove dovrete scegliere quale tasto della tastiera/joystick assegnare ai pulsanti Triangolo, Cerchio, etc...:



3) Cliccate "Ok" per uscire salvando le modifiche apportate.

===== **COME GIOCARE** =====

- 1) Assicurarsi di aver configurato ePSXe come descritto in precedenza.
- 2) Ci sono principalmente due modi per giocare:

- Tramite CD gioco PSX

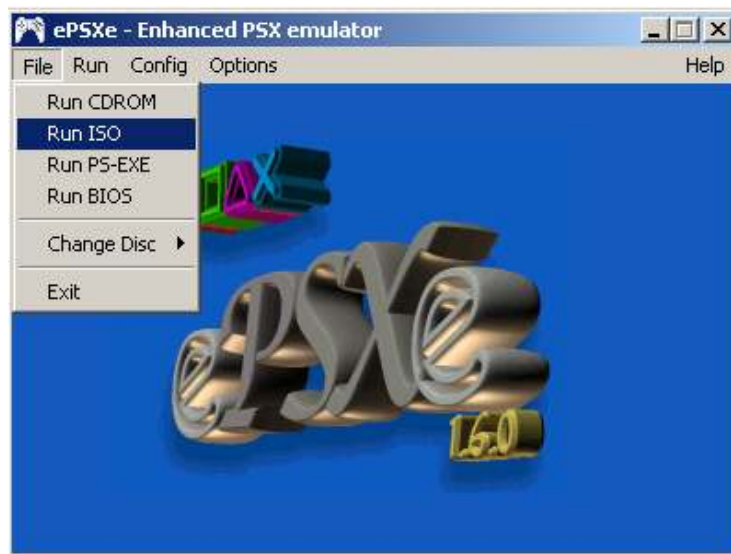
- 1) Inserire il CD di un gioco Playstation1
- 2) Nel menù "File", selezionate "Run CDROM". Il gioco partirà automaticamente.



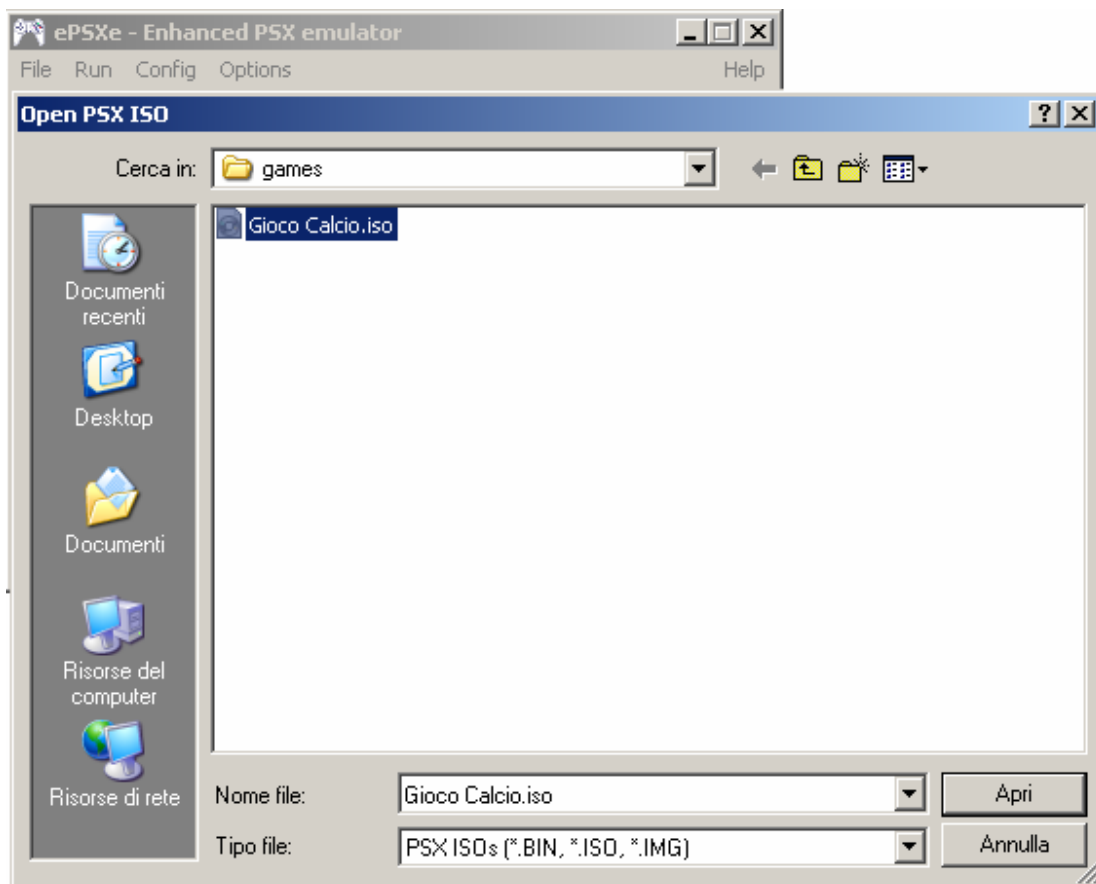
- Tramite file immagine gioco PSX

I file immagine sono file contenenti (in questo caso) un vero e proprio gioco PSX. In genere hanno estensioni ".iso", ".img", etc...

- 1) Nel menù "File", selezionate "Run ISO".



2) Vi apparirà una finestra dove dovrete selezionare il file immagine che volete far partire. Dopodichè cliccate su “Apri” e il gioco partirà automaticamente.



Si ringrazia per la creazione di questa guida:

⋮ EMU - X - ZONE ⋮
TUTTO SUL MONDO DEGLI EMULATORI

<http://emuxzone.forumcommunity.net/>